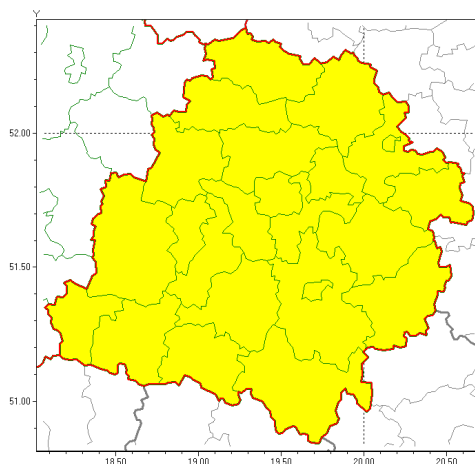




### Zasięg ostrzeżeń w województwie

Opady mroźne  
2021-12-28 11:33



**WOJEWÓDZTWO ŁÓDZKIE**  
**OSTRZEŻENIA METEOROLOGICZNE ZBIORCZO NR 139**  
**WYKAZ OBYWÓW ZUCIANYCH OSTRZEŻENIAMI**  
**o godz. 11:33 dnia 28.12.2021**

Zjawisko/Stopień zagrożenia	Opady mroźne/1
Obszar (w nawiasie numer ostrzeżenia dla powiatu)	powiaty: bełchatowski(99), brzeziński(96), kutnowski(97), łaski(100), łęczycki(97), łowicki(98), łódzki wschodni(98), Łódź (97), opoczyński(100), pabianicki(100), pajczański(96), piotrkowski(102), Piotrków Trybunalski(102), poddębicki(97), radomszczański(100), rawski(99), sieradzki(96), Skierniewice(97), skierniewicki(96), tomaszowski(101), wieluński(94), wierszowski(93), zduńskowolski(100), zgierski(99)
Ważność	od godz. 21:00 dnia 28.12.2021 do godz. 15:00 dnia 29.12.2021
Prawdopodobieństwo	80%
Przebieg	Prognozowane są słabe opady mroźnego deszczu lub mawki powodujące gołoled.
SMS	IMGW-PIB OSTRZEŻENIA: MROŹNE OPADY/1 łódzkie (wszystkie powiaty) od 21:00/28.12 do 15:00/29.12.2021 mroźne opady, drogi liskie. Dotyczy powiatów: wszystkie powiaty.
RSO	Woj. łódzkie (wszystkie powiaty), IMGW-PIB wydał ostrzeżenie pierwszego stopnia o opadach mroźnych
Uwagi	Brak.
Dyurny synoptyk IMGW-PIB	Piotr Szewczak



Instytut Meteorologii i Gospodarki Wodnej - Państwowy Instytut Badawczy

**Centralne Biuro Prognoz Meteorologicznych - Wydział w Poznaniu**

60-594 Poznań ul. Dąbrowskiego 174 /176

tel: 61 8495150

email: [meteo.poznan@imgw.pl](mailto:meteo.poznan@imgw.pl)

www: [www: www.imgw.pl](http://www.imgw.pl)

Opracowanie niniejsze i jego format, jako przedmiot prawa autorskiego podlega ochronie prawnej, zgodnie z przepisami ustawy z dnia 4 lutego 1994r o prawie autorskim i prawach pokrewnych (dz. U. z 2006 r. Nr 90, poz. 631 z późn. zm.).

Wszelkie dalsze udostępnianie, rozpowszechnianie (przedruk, kopiowanie, wiadomości sms) jest dozwolone wyłącznie w formie dosłownej z bezwzględnym wskazaniem źródła informacji tj. IMGW-PIB.