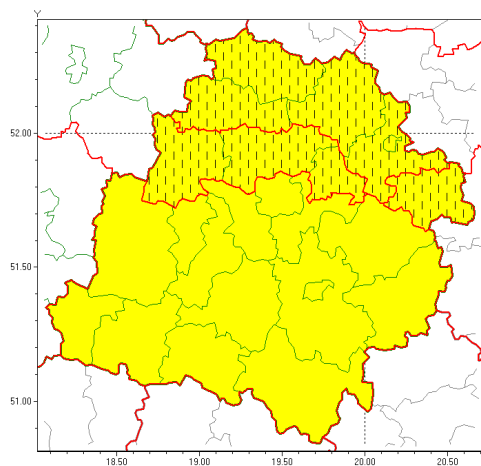


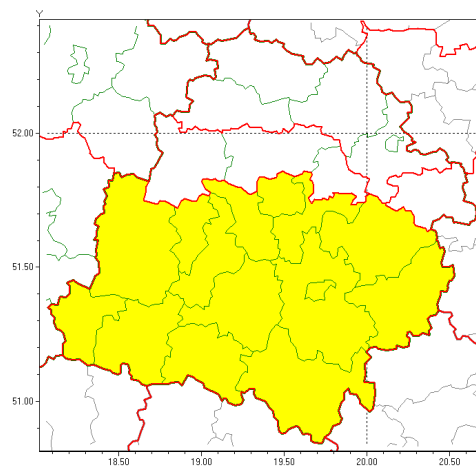


Zasięg ostrzeżeń w województwie

Oblodzenie  
2021-02-04 07:21



Silny wiatr  
2021-02-04 07:21



**WOJEWÓDZTWO ŁÓDZKIE**  
**OSTRZEŻENIA METEOROLOGICZNE ZBIORCZO NR 18**  
**WYKAZ OBSZARÓW ZUCIANYCH OSTRZEŻENIAMI**  
**o godz. 07:21 dnia 04.02.2021**

<b>Zjawisko/Stopień zagrożenia</b>	Oblodzenie/1 ZMIANA
<b>Obszar (w nawiasie numer ostrzeżenia dla powiatu)</b>	powiaty: kutnowski(13), łódzki(13), łowicki(12), Skierniewice(13), skierniewicki(13)
<b>Ważność</b>	od godz. 07:30 dnia 04.02.2021 do godz. 12:00 dnia 04.02.2021
<b>Prawdopodobieństwo</b>	80%
<b>Przebieg</b>	Prognozuje się zamarzanie mokrej nawierzchni dróg i chodników po opadach deszczu, deszczu ze śniegiem, miejscami mokrego śniegu. Temperatura powietrza około -1°C, temperatura minimalna gruntu około -2°C
<b>SMS</b>	IMGW-PIB OSTRZEŻENIA: OBLODZENIE/1 Łódzkie (5 powiatów) od 07:30/04.02 do 12:00/04.02.2021 temp. min. ok -1°C st., przy gruncie ok -2°C st., śnieg. Dotyczy powiatów: kutnowski, łódzki, łowicki, Skierniewice i skierniewicki.
<b>RSO</b>	Woj. łódzkie (5 powiatów), IMGW-PIB wydał ostrzeżenie pierwszego stopnia o oblodzeniu
<b>Uwagi</b>	Zmiana dotyczy ważności ostrzeżenia.
<b>Zjawisko/Stopień zagrożenia</b>	Oblodzenie/1 ZMIANA
<b>Obszar (w nawiasie numer ostrzeżenia dla powiatu)</b>	powiaty: brzeski(13), poddębicki(14), rawski(14), zgierski(14)
<b>Ważność</b>	od godz. 07:30 dnia 04.02.2021 do godz. 12:00 dnia 04.02.2021
<b>Prawdopodobieństwo</b>	80%



<b>Przebieg</b>	Prognozuje się zamarzanie mokrej nawierzchni dróg i chodników po opadach deszczu, deszczu ze śniegiem. Temperatura minimalna około -1°C, temperatura minimalna gruntu około -2°C
<b>SMS</b>	IMGW-PIB OSTRZEGA: OBLODZENIE/1 łódzkie (4 powiaty) od 07:30/04.02 do 12:00/04.02.2021 temp. min. około -1 st., przy gruncie około -2 st., ślisko. Dotyczy powiatów: brzeziński, poddębicki, rawski i zgierski.
<b>RSO</b>	Woj. łódzkie (4 powiaty), IMGW-PIB wydał ostrzeżenie pierwszego stopnia o oblodzeniu
<b>Uwagi</b>	Zmiana dotyczy wyłącznie ostrzeżenia.
<b>Zjawisko/Stopień zagrożenia</b>	Oblodzenie/1
<b>Obszar (w nawiasie numer ostrzeżenia dla powiatu)</b>	powiaty: bełchatowski(16), łaski(16), łódzki wschodni(14), Łódź (14), opoczyński(15), pabianicki(15), pajczański(16), piotrkowski(15), Piotrków Trybunalski(15), radomszczański(15), sieradzki(16), tomaszowski(15), wieluński(16), wierszowski(16), zduńskowolski(16)
<b>Ważność</b>	od godz. 10:00 dnia 04.02.2021 do godz. 19:00 dnia 04.02.2021
<b>Prawdopodobieństwo</b>	90%
<b>Przebieg</b>	Prognozuje się zamarzanie mokrej nawierzchni dróg i chodników po opadach deszczu. Temperatura powietrza w ciągu dnia spadnie do około 0°C, temperatura gruntu do około -1°C. Ślisko! W kolejnych dniach utrzyma się temperatura ujemna.
<b>SMS</b>	IMGW-PIB OSTRZEGA: OBLODZENIE/1 łódzkie (15 powiatów) od 10:00/04.02 do 19:00/04.02.2021 temp. min. ok 0 st., przy gruncie ok -1 st., ślisko. Dotyczy powiatów: bełchatowski, łaski, łódzki wschodni, Łódź, opoczyński, pabianicki, pajczański, piotrkowski, Piotrków Trybunalski, radomszczański, sieradzki, tomaszowski, wieluński, wierszowski i zduńskowolski.
<b>RSO</b>	Woj. łódzkie (15 powiatów), IMGW-PIB wydał ostrzeżenie pierwszego stopnia o oblodzeniu
<b>Uwagi</b>	Brak.
<b>Zjawisko/Stopień zagrożenia</b>	Silny wiatr/1
<b>Obszar (w nawiasie numer ostrzeżenia dla powiatu)</b>	powiaty: bełchatowski(15), łaski(15), łódzki wschodni(13), Łódź (13), opoczyński(14), pabianicki(14), pajczański(15), piotrkowski(14), Piotrków Trybunalski(14), radomszczański(14), sieradzki(15), tomaszowski(14), wieluński(15), wierszowski(15), zduńskowolski(15)
<b>Ważność</b>	od godz. 02:00 dnia 04.02.2021 do godz. 09:00 dnia 04.02.2021
<b>Prawdopodobieństwo</b>	80%
<b>Przebieg</b>	Przewiduje się wiatr o średniej prędkości od 30 km/h do 40 km/h, w porywach miejscami do 75 km/h, południowo-zachodni skrajowy na północno-zachodni.
<b>SMS</b>	IMGW-PIB OSTRZEGA: WIATR/1 łódzkie (15 powiatów) od 02:00/04.02 do 09:00/04.02.2021 prędkość do 40 km/h, porywy do 75 km/h, SW, W i NW. Dotyczy powiatów: bełchatowski, łaski, łódzki wschodni, Łódź, opoczyński, pabianicki, pajczański, piotrkowski, Piotrków Trybunalski, radomszczański, sieradzki, tomaszowski, wieluński, wierszowski i zduńskowolski.



Instytut Meteorologii i Gospodarki Wodnej - Państwowy Instytut Badawczy  
**Centralne Biuro Prognoz Meteorologicznych - Wydział w Poznaniu**

60-594 Poznań ul. Dąbrowskiego 174 /176

tel: 61 8495150

email: meteo.poznan@imgw.pl

www: www.imgw.pl

<b>RSO</b>	Woj. łódzkie (15 powiatów), IMGW-PIB wydał ostrzeżenie pierwszego stopnia o silnym wietrze
<b>Uwagi</b>	Brak.
<b>Dyrektor synoptyk IMGW-PIB</b>	Marek Pruchniewicz
<p>Opracowanie niniejsze i jego format, jako przedmiot prawa autorskiego podlega ochronie prawnej, zgodnie z przepisami ustawy z dnia 4 lutego 1994r o prawie autorskim i prawach pokrewnych (dz. U. z 2006 r. Nr 90, poz. 631 z późn. zm.). Wszelkie dalsze udostępnianie, rozpowszechnianie (przedruk, kopiowanie, wiadomości sms) jest dozwolone wyłącznie w formie dosłownej z bezwzględnym wskazaniem źródła informacji tj. IMGW-PIB.</p>	