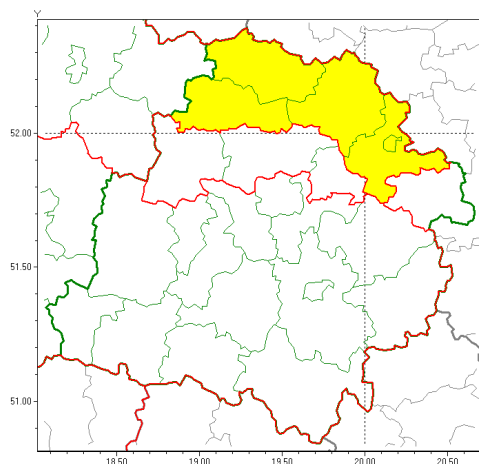


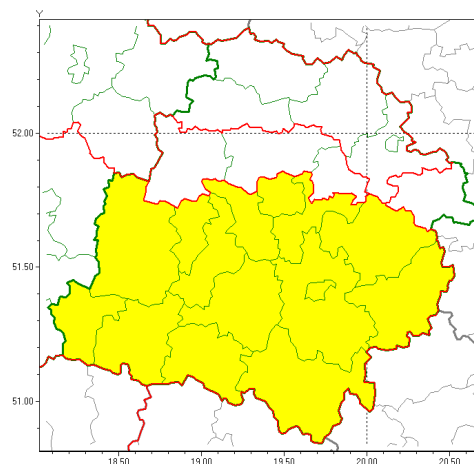


Zasięg ostrzeżeń w województwie

Oblodzenie  
2021-02-03 12:53



Silny wiatr  
2021-02-03 12:53



**WOJEWÓDZTWO ŁÓDZKIE**  
**OSTRZEŻENIA METEOROLOGICZNE ZBIORCZO NR 16**  
**WYKAZ OBSZARÓW ZUCIENNYCH OSTRZEŻENIEM**  
**o godz. 12:53 dnia 03.02.2021**

<b>Zjawisko/Stopień zagrożenia</b>	Silny wiatr/1
<b>Obszar (w nawiasie numer ostrzeżenia dla powiatu)</b>	powiaty: bełchatowski(15), łaski(15), łódzki wschodni(13), Łódź (13), opoczyński(14), pabianicki(14), pajczański(15), piotrkowski(14), Piotrków Trybunalski(14), radomszczański(14), sieradzki(15), tomaszowski(14), wieluński(15), zduńskowolski(15)
<b>Ważność</b>	od godz. 02:00 dnia 04.02.2021 do godz. 09:00 dnia 04.02.2021
<b>Prawdopodobieństwo</b>	80%
<b>Przebieg</b>	Przewiduje się wiatr o średniej prędkości od 30 km/h do 40 km/h, w porywach miejscami do 75 km/h, południowo-zachodni skrajowy na północno-zachodni.
<b>SMS</b>	IMGW-PIB OSTRZEŻENIA: WIATR/1 łódzkie (15 powiatów) od 02:00/04.02 do 09:00/04.02.2021 prędkość do 40 km/h, porywy do 75 km/h, SW, W i NW. Dotyczy powiatów: bełchatowski, łaski, łódzki wschodni, Łódź, opoczyński, pabianicki, pajczański, piotrkowski, Piotrków Trybunalski, radomszczański, sieradzki, tomaszowski, wieluński, wierzbowski i zduńskowolski.
<b>RSO</b>	Woj. łódzkie (15 powiatów), IMGW-PIB wydał ostrzeżenie pierwszego stopnia o silnym wietrze
<b>Uwagi</b>	Brak.
<b>Zjawisko/Stopień zagrożenia</b>	Oblodzenie/1
<b>Obszar (w nawiasie numer ostrzeżenia dla powiatu)</b>	powiaty: kutnowski(13), łęczycki(13), łowicki(12), Skierniewice(13), skierniewicki(13)



<b>Ważność</b>	od godz. 03:00 dnia 04.02.2021 do godz. 09:00 dnia 04.02.2021
<b>Prawdopodobieństwo</b>	80%
<b>Przebieg</b>	Prognozuje się zamarzanie mokrej nawierzchni dróg i chodników po opadach deszczu, deszczu ze śniegiem. Temperatura minimalna około -2°C, temperatura minimalna gruntu około -3°C
<b>SMS</b>	IMGW-PIB OSTRZEŻENIE/1 łódzkie (5 powiatów) od 03:00/04.02 do 09:00/04.02.2021 temp. min. od -2°C st. do -1°C st., przy gruncie do -3°C st., lisko. Dotyczy powiatów: kutnowski, łęczycki, łowicki, Skierniewice i skierniewicki.
<b>RSO</b>	Woj. łódzkie (5 powiatów), IMGW-PIB wydał ostrzeżenie pierwszego stopnia o oblodzeniu
<b>Uwagi</b>	Brak.
<b>Dyrektor synoptyk IMGW-PIB</b>	Piotr Szewczak

Opracowanie niniejsze i jego format, jako przedmiot prawa autorskiego podlega ochronie prawnej, zgodnie z przepisami ustawy z dnia 4 lutego 1994r o prawie autorskim i prawach pokrewnych (dz. U. z 2006 r. Nr 90, poz. 631 z późn. zm.).

Wszelkie dalsze udostępnianie, rozpowszechnianie (przedruk, kopiowanie, wiadomości sms) jest dozwolone wyłącznie w formie dosłownej z bezwzględnym wskazaniem źródła informacji tj. IMGW-PIB.