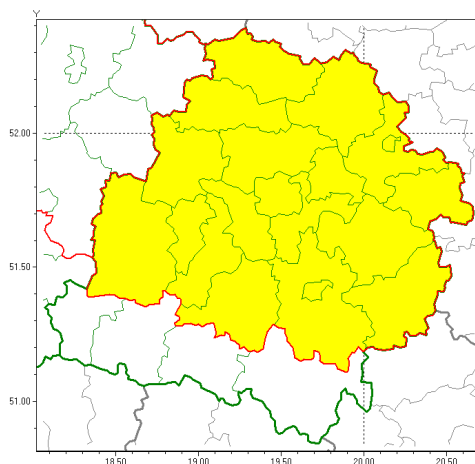




Zasięg ostrzeżeń w województwie

Silny wiatr
2022-01-13 12:08



WOJEWÓDZTWO ŁÓDZKIE
OSTRZEŻENIA METEOROLOGICZNE ZBIORCZO NR 5
WYKAZ OBOWIAZUJĄCYCH OSTRZEŻEŃ
o godz. 12:08 dnia 13.01.2022

Zjawisko/Stopień zagrożenia	Silny wiatr/1
Obszar (w nawiasie numer ostrzeżenia dla powiatu)	powiaty: bełchatowski(4), brzeziński(3), kutnowski(3), łaski(4), łęczycki(3), łowicki(3), łódzki wschodni(3), Łódź (3), opoczyński(4), pabianicki(3), piotrkowski(4), Piotrków Trybunalski(4), poddębicki(3), rawski(3), sieradzki(4), Skierniewice(3), skierniewicki(3), tomaszowski(3), zduńskowolski(4), zgierski(3)
Ważność	od godz. 05:00 dnia 14.01.2022 do godz. 17:00 dnia 14.01.2022
Prawdopodobieństwo	80%
Przebieg	Prognozuje się wystąpienie silnego wiatru o średniej prędkości od 30 km/h do 40 km/h, w porywach do 80 km/h, z zachodu i północnego zachodu.
SMS	IMGW-PIB OSTRZEŻENIA: WIATR/1 łódzkie (20 powiatów) od 05:00/14.01 do 17:00/14.01.2022 prędkość do 40 km/h, porywy do 80 km/h, W i NW. Dotyczy powiatów: bełchatowski, brzeziński, kutnowski, łaski, łęczycki, łowicki, łódzki wschodni, Łódź, opoczyński, pabianicki, piotrkowski, Piotrków Trybunalski, poddębicki, rawski, sieradzki, Skierniewice, skierniewicki, tomaszowski, zduńskowolski i zgierski.
RSO	Woj. łódzkie (20 powiatów), IMGW-PIB wydał ostrzeżenie pierwszego stopnia o silnym wietrze
Uwagi	Brak.
Dyrektor synoptyk IMGW-PIB	Przemysław Szrama



Instytut Meteorologii i Gospodarki Wodnej - Państwowy Instytut Badawczy
Centralne Biuro Prognoz Meteorologicznych - Wydział w Poznaniu

60-594 Poznań ul. Dąbrowskiego 174 /176

tel: 61 8495150

email: meteo.poznan@imgw.pl

www: [www: www.imgw.pl](http://www.imgw.pl)

Opracowanie niniejsze i jego format, jako przedmiot prawa autorskiego podlega ochronie prawnej, zgodnie z przepisami ustawy z dnia 4 lutego 1994r o prawie autorskim i prawach pokrewnych (dz. U. z 2006 r. Nr 90, poz. 631 z późn. zm.).

Wszelkie dalsze udostępnianie, rozpowszechnianie (przedruk, kopiowanie, wiadomości sms) jest dozwolone wyłącznie w formie dosłownej z bezwzględnym wskazaniem źródła informacji tj. IMGW-PIB.