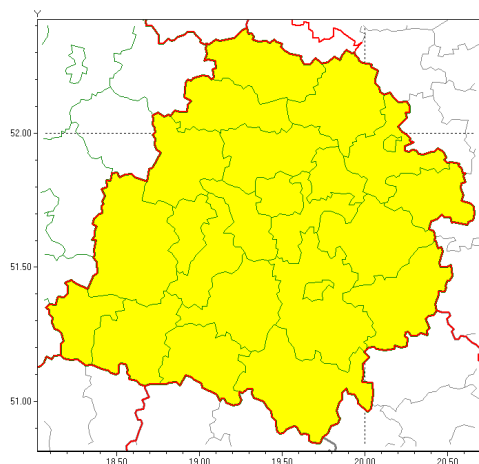


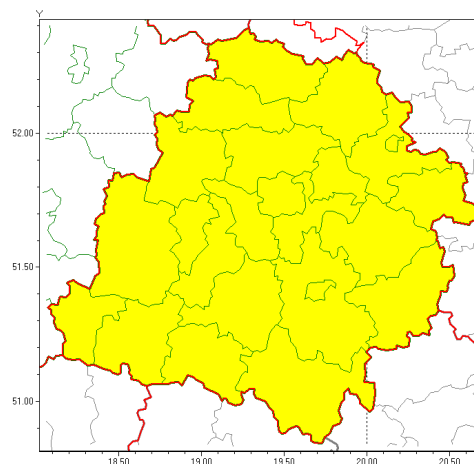


Zasięg ostrzeżeń w województwie

Oblodzenie
2022-01-20 12:32



Silny wiatr
2022-01-20 12:32



WOJEWÓDZTWO ŁÓDZKIE
OSTRZEŻENIA METEOROLOGICZNE ZBIORCZO NR 9
WYKAZ OBLÓDZENIA I SILNYCH WIATRÓW
o godz. 12:32 dnia 20.01.2022

Zjawisko/Stopień zagrożenia	Oblodzenie/1
Obszar (w nawiasie numer ostrzeżenia dla powiatu)	powiaty: bełchatowski(9), brzeziński(8), kutnowski(8), łaski(9), łęczycki(8), łowicki(8), łódzki wschodni(8), Łódź (8), opoczyński(9), pabianicki(8), pajczański(8), piotrkowski(9), Piotrków Trybunalski(9), poddębicki(8), radomszczański(8), rawski(8), sieradzki(9), Skierniewice(8), skierniewicki(8), tomaszowski(8), wieluński(8), wierszowski(8), zduńskowolski(9), zgierski(8)
Ważność	od godz. 12:35 dnia 20.01.2022 do godz. 18:00 dnia 20.01.2022
Prawdopodobieństwo	70%
Przebieg	Prognozuje się zamrażanie mokrej nawierzchni dróg i chodników, po opadach mokrego śniegu, powodujące ich oblodzenie. Temperatura minimalna około -1°C, temperatura minimalna przy gruncie około -2°C.
SMS	IMGW-PIB OSTRZEŻENIA: OBLÓDZENIE/1 łódzkie (wszystkie powiaty) od 12:35/20.01 do 18:00/20.01.2022 temp. min. do -1 st., przy gruncie do -2 st., lisko. Dotyczy powiatów: wszystkie powiaty.
RSO	Woj. łódzkie (wszystkie powiaty), IMGW-PIB wydał ostrzeżenie pierwszego stopnia o oblodzeniu
Uwagi	Temperatura ujemna i oblodzenie będzie utrzymywać się również w okresie po zakończeniu ważności Ostrzeżenia.
Zjawisko/Stopień zagrożenia	Silny wiatr/1



Obszar (w nawiasie numer ostrzeżenia dla powiatu)	powiaty: bełchatowski(8), brzeziński(7), kutnowski(7), łaski(8), łowicki(7), łódzki wschodni(7), Łódź (7), opoczyński(8), pabianicki(7), pajczański(7), piotrkowski(8), Piotrków Trybunalski(8), poddębicki(7), radomszczański(7), rawski(7), sieradzki(8), Skierniewice(7), skierniewicki(7), tomaszowski(7), wieluński(7), wierzowski(7), zduńskowolski(8), zgierski(7)
Ważność	od godz. 07:00 dnia 20.01.2022 do godz. 17:00 dnia 20.01.2022
Prawdopodobieństwo	80%
Przebieg	Prognozuje się wystąpienie silnego wiatru o średniej prędkości od 30 km/h do 40 km/h, w porywach do 80 km/h, z zachodu i północnego zachodu. W dzień możliwa burza.
SMS	IMGW-PIB OSTRZEŻENIE: WIATR/1 łódzkie (wszystkie powiaty) od 07:00/20.01 do 17:00/20.01.2022 prędkość do 40 km/h, porywy do 80 km/h, W i NW. Dotyczy powiatów: wszystkie powiaty.
RSO	Woj. łódzkie (wszystkie powiaty), IMGW-PIB wydał ostrzeżenie pierwszego stopnia o silnym wietrze
Uwagi	Brak.
Dyrektor synoptyk IMGW-PIB	Barbara Wrzesińska
<p>Opracowanie niniejsze i jego format, jako przedmiot prawa autorskiego podlega ochronie prawnej, zgodnie z przepisami ustawy z dnia 4 lutego 1994r o prawie autorskim i prawach pokrewnych (dz. U. z 2006 r. Nr 90, poz. 631 z późn. zm.). Wszelkie dalsze udostępnianie, rozpowszechnianie (przedruk, kopiowanie, wiadomości sms) jest dozwolone wyłącznie w formie dosłownej z bezwzględnym wskazaniem źródła informacji tj. IMGW-PIB.</p>	