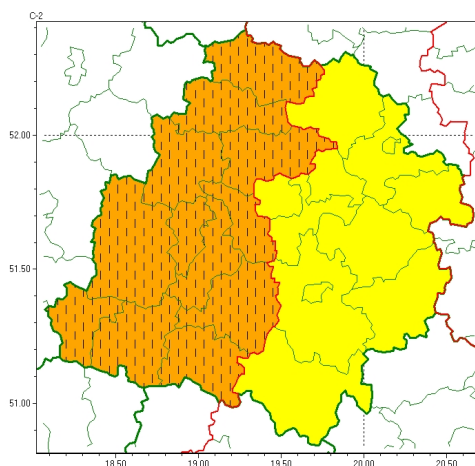




### Zasięg ostrzeżeń w województwie

Burze  
2024-05-30 12:28



## WOJEWÓDZTWO ŁÓDZKIE OSTRZEŻENIA METEOROLOGICZNE ZBIORCZO NR 96 WYKAZ OBOWIĄZUJĄCYCH OSTRZEŻEŃ o godz. 12:28 dnia 30.05.2024

Zjawisko/Stopień zagrożenia	Burze/2 ZMIANA
Obszar (w nawiasie numer ostrzeżenia dla powiatu)	powiaty: bełchatowski(50), kutnowski(49), łaski(46), łęczycy(47), pabianicki(48), pajczański(48), poddębicki(48), sieradzki(43), wieluński(44), wierzbowski(42), zduńskowolski(44), zgierski(50)
Ważność	od godz. 12:28 dnia 30.05.2024 do godz. 23:00 dnia 30.05.2024
Prawdopodobieństwo	80%
Przebieg	Prognozowane są burze, którym miejscami będą towarzyszyć bardzo silne opady deszczu od 35 mm do 55 mm, oraz porywy wiatru do 90 km/h. Miejscami grad.
SMS	IMGW-PIB OSTRZEŻENIA: BURZE/2 łódzkie (12 powiatów) od 12:28/30.05 do 23:00/30.05.2024 deszcz 55 mm, porywy 90 km/h, grad. Dotyczy powiatów: bełchatowski, kutnowski, łaski, łęczycy, pabianicki, pajczański, poddębicki, sieradzki, wieluński, wierzbowski, zduńskowolski i zgierski.
RSO	Woj. łódzkie (12 powiatów), IMGW-PIB wydał ostrzeżenie drugiego stopnia o burzach
Uwagi	Zmiana dotyczy podwyższenia sumy opadów podczas burz oraz porywów wiatru.
Zjawisko/Stopień zagrożenia	Burze/1
Obszar (w nawiasie numer ostrzeżenia dla powiatu)	powiaty: brzeziński(53), łowicki(51), łódzki wschodni(53), Łódź (50), opoczyński(57), piotrkowski(55), Piotrków Trybunalski(55), radomszczański(54), rawski(54), Skierniewice(54), skierniewicki(54), tomaszowski(55)
Ważność	od godz. 12:00 dnia 30.05.2024 do godz. 23:00 dnia 30.05.2024
Prawdopodobieństwo	80%



<b>Przebieg</b>	Prognozowane s burze, którym miejscami b d towarzyszy silne opady deszczu od 20 mm do 35 mm oraz porywy wiatru do 80 km/h. Lokalnie grad.
<b>SMS</b>	IMGW-PIB OSTRZEGA: BURZE/1 łódzkie (12 powiatów) od 12:00/30.05 do 23:00/30.05.2024 deszcz 35 mm, porywy 80 km/h, grad. Dotyczy powiatów: brzeziński, łowicki, łódzki wschodni, Łódź, opoczyński, piotrkowski, Piotrków Trybunalski, radomszczański, rawski, Skierniewice, skierniewicki i tomaszowski.
<b>RSO</b>	Woj. łódzkie (12 powiatów), IMGW-PIB wydał ostrzeżenie pierwszego stopnia o burzach
<b>Uwagi</b>	Najsilniejsze zjawiska b d wystąpią lokalnie, miejscami możliwe jest podniesienie stopnia ostrzeżenia.

Opracowanie niniejsze i jego format, jako przedmiot prawa autorskiego podlega ochronie prawnej, zgodnie z przepisami ustawy z dnia 4 lutego 1994r o prawie autorskim i prawach pokrewnych (dz. U. z 2006 r. Nr 90, poz. 631 z późn. zm.).

Wszelkie dalsze udostępnianie, rozpowszechnianie (przedruk, kopiowanie, wiadomości sms) jest dozwolone wyłącznie w formie dosłownej z bezwzględnym wskazaniem źródła informacji tj. IMGW-PIB.