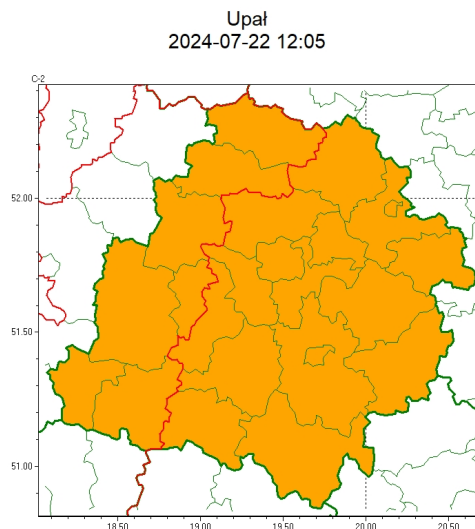
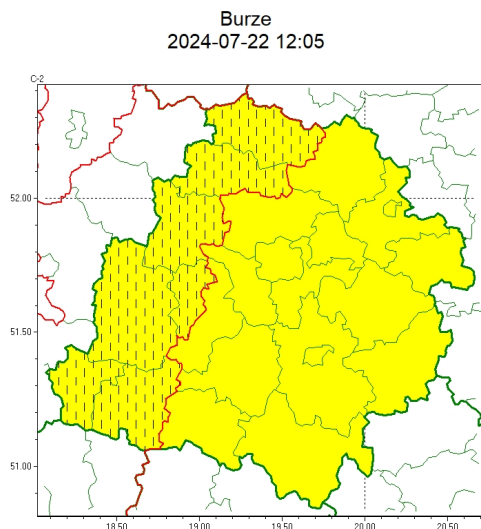




Zasięg ostrzeżeń w województwie



WOJEWÓDZTWO ŁÓDZKIE
OSTRZEŻENIA METEOROLOGICZNE ZBIORCZO NR 183
WYKAZ OBLICZONYCH OSTRZEŻEŃ
o godz. 12:05 dnia 22.07.2024

Zjawisko/Stopień zagrożenia	Burze/1
Obszar (w nawiasie numer ostrzeżenia dla powiatu)	powiaty: bełchatowski(80), brzeziński(81), łaski(75), łowicki(80), łódzki wschodni(81), Łódź (79), opoczyński(87), pabianicki(77), pajczański(77), piotrkowski(85), Piotrków Trybunalski(85), radomszczański(86), rawski(82), Skierniewice(83), skierniewicki(83), tomaszowski(83), zgierski(79)
Ważność	od godz. 18:00 dnia 22.07.2024 do godz. 03:00 dnia 23.07.2024
Prawdopodobieństwo	75%
Przebieg	Prognozowane są burze, którym miejscami będą towarzyszyć silne opady deszczu od 20 mm do 30 mm oraz porywy wiatru do 60 km/h. Lokalnie możliwy grad.
SMS	IMGW-PIB OSTRZEŻENIA: BURZE/1 łódzkie (17 powiatów) od 18:00/22.07 do 03:00/23.07.2024 deszcz 30 mm, porywy 60 km/h, lok. grad. Dotyczy powiatów: bełchatowski, brzeziński, łaski, łowicki, łódzki wschodni, Łódź, opoczyński, pabianicki, pajczański, piotrkowski, Piotrków Trybunalski, radomszczański, rawski, Skierniewice, skierniewicki, tomaszowski i zgierski.
RSO	Woj. łódzkie (17 powiatów), IMGW-PIB wydał ostrzeżenie pierwszego stopnia o burzach
Uwagi	Brak.
Zjawisko/Stopień zagrożenia	Burze/1 ZMIANA
Obszar (w nawiasie numer ostrzeżenia dla powiatu)	powiaty: kutnowski(76), łęczycki(74), poddębicki(76), sieradzki(73), wieluński(75), wierszowski(73), zduńskowolski(74)
Ważność	od godz. 14:00 dnia 22.07.2024 do godz. 23:00 dnia 22.07.2024



Prawdopodobieństwo	80%
Przebieg	Prognozowane są burze, którym miejscami będą towarzyszyć silne opady deszczu od 20 mm do 30 mm oraz porywy wiatru do 70 km/h. Lokalnie grad.
SMS	IMGW-PIB OSTRZEŻEGA: BURZE/1 łódzkie (7 powiatów) od 14:00/22.07 do 23:00/22.07.2024 deszcz 30 mm, porywy 70 km/h, grad. Dotyczy powiatów: kutnowski, łódzki, poddębicki, sieradzki, wieluński, wierzbowski i zduńskowolski.
RSO	Woj. łódzkie (7 powiatów), IMGW-PIB wydał ostrzeżenie pierwszego stopnia o burzach
Uwagi	Zmiana dotyczy obniżenia stopnia ostrzeżenia.
Zjawisko/Stopień zagrożenia	Upał/2
Obszar (w nawiasie numer ostrzeżenia dla powiatu)	powiaty: bełchatowski(79), brzeziński(80), kutnowski(75), łaski(74), łódzki(73), łowicki(79), łódzki wschodni(80), Łódź (78), opoczyński(86), pabianicki(76), pajczański(76), piotrkowski(84), Piotrków Trybunalski(84), poddębicki(75), radomszczański(85), rawski(81), sieradzki(72), Skierniewice(82), skierniewicki(82), tomaszowski(82), wieluński(74), wierzbowski(72), zduńskowolski(73), zgierski(78)
Ważność	od godz. 12:00 dnia 21.07.2024 do godz. 20:00 dnia 22.07.2024
Prawdopodobieństwo	80%
Przebieg	Prognozuje się upały. Temperatura maksymalna w niedzielę od 30°C do 32°C w poniedziałek od 31°C do 33°C. Temperatura minimalna w nocy do około 18°C.
SMS	IMGW-PIB OSTRZEŻEGA: UPAŁ/2 łódzkie (wszystkie powiaty) od 12:00/21.07 do 20:00/22.07.2024 temp. maks 33 st, temp min 18 st. Dotyczy powiatów: wszystkie powiaty.
RSO	Woj. łódzkie (wszystkie powiaty), IMGW-PIB wydał ostrzeżenie drugiego stopnia o upałach
Uwagi	Brak.
<p>Opracowanie niniejsze i jego format, jako przedmiot prawa autorskiego podlega ochronie prawnej, zgodnie z przepisami ustawy z dnia 4 lutego 1994r o prawie autorskim i prawach pokrewnych (dz. U. z 2006 r. Nr 90, poz. 631 z późn. zm.). Wszelkie dalsze udostępnianie, rozpowszechnianie (przedruk, kopiowanie, wiadomości sms) jest dozwolone wyłącznie w formie dosłownej z bezwzględnym wskazaniem źródła informacji tj. IMGW-PIB.</p>	