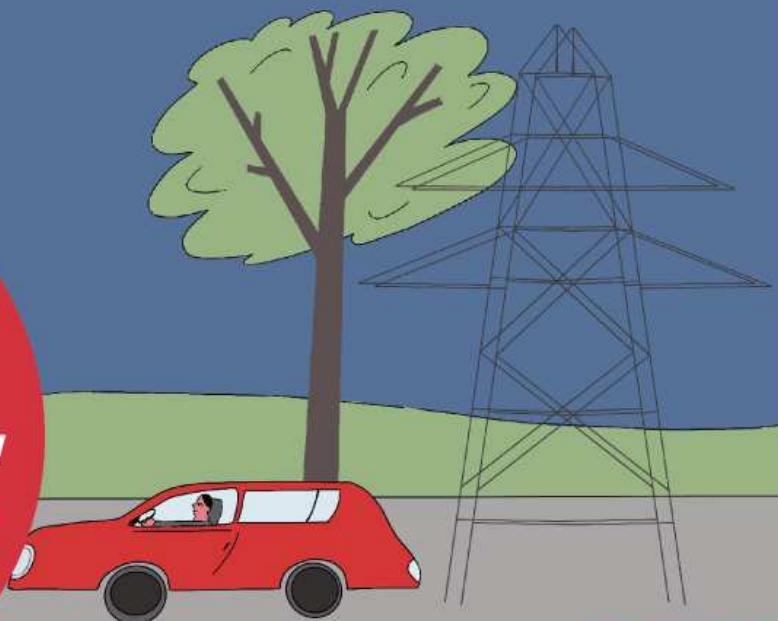


ZABEZPIECZ SIĘ PRZED WICHURĄ

nie parkuj
w pobliżu
drzew,
reklam, szyldów
i słupów trakcji
energetycznej



wyłącz
gaz i prąd,
aby ograniczyć
niebezpieczeństwo
powstania
pożaru



PRZED



usuń przedmioty,
które porwane przez wiatr
mogą być zagrożeniem



zamknij okna i drzwi



naładuj telefon
komórkowy

PO



pomóż rannym i poszkodowanym



zrób zdjęcia zniszczeń, mogą pomóc
w uzyskaniu odszkodowania

112



poinformuj służby
o niebezpiecznych zdarzeniach

PODCZAS

zostań
w domu,
jeśli możesz



poszukaj
bezpiecznego
schronienia



nie zatrzymuj się
pod drzewami



rcb.gov.pl

 @RCB_RP

 @rzadowecentrumbezpieczenstwa

 @rcbgovpl

| RCB | Rządowe Centrum Bezpieczeństwa