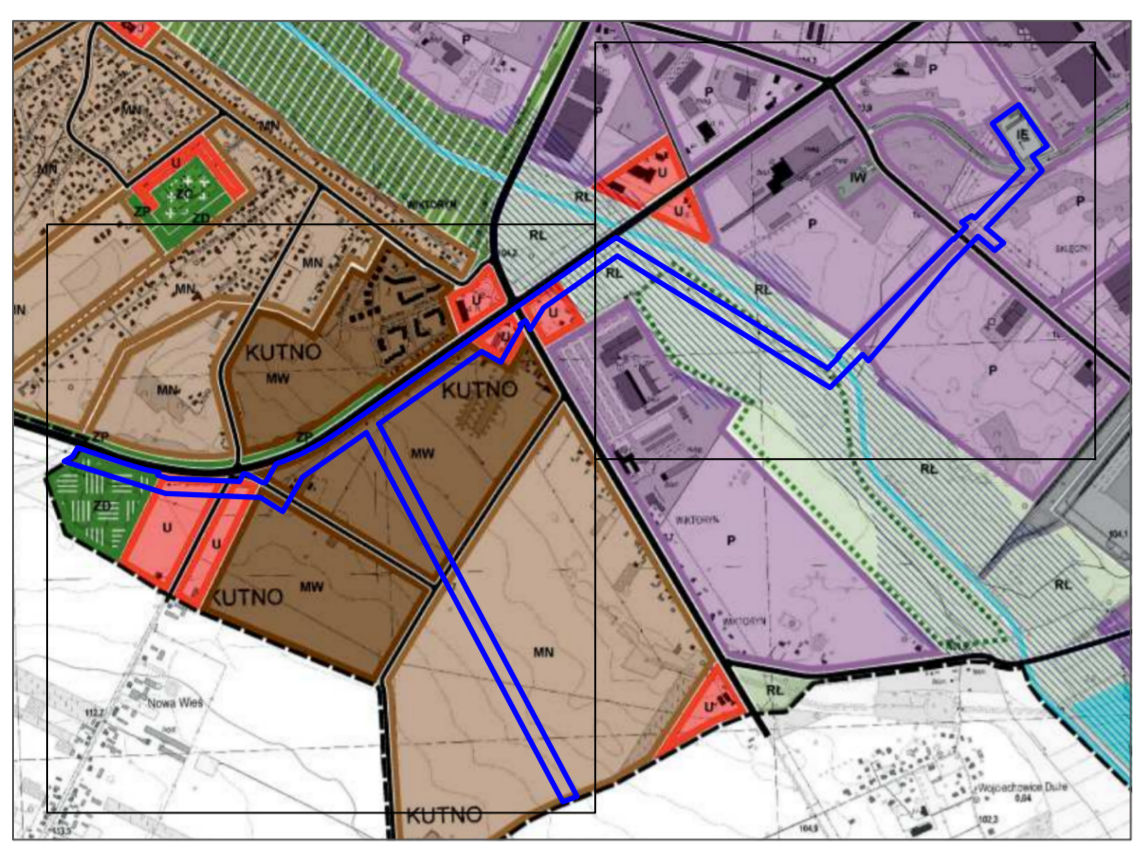


# MIEJSCOWY PLAN ZAGOSPODAROWANIA PRZESTRZENNEGO DLA CZĘŚCI OBRĘBÓW ŚRÓDMIEŚCIE, ŁAKOSZYN, RASZEW PIASKI I SKŁĘCZKI

Załącznik nr 4  
do Uchwały Nr .....  
Rady Miasta Kutno  
z dnia ..... r.

## WYRYS ZE STUDIUM UWARUNKOWAŃ I KIERUNKÓW ZAGOSPODAROWANIA PRZESTRZENNEGO MIASTA KUTNO



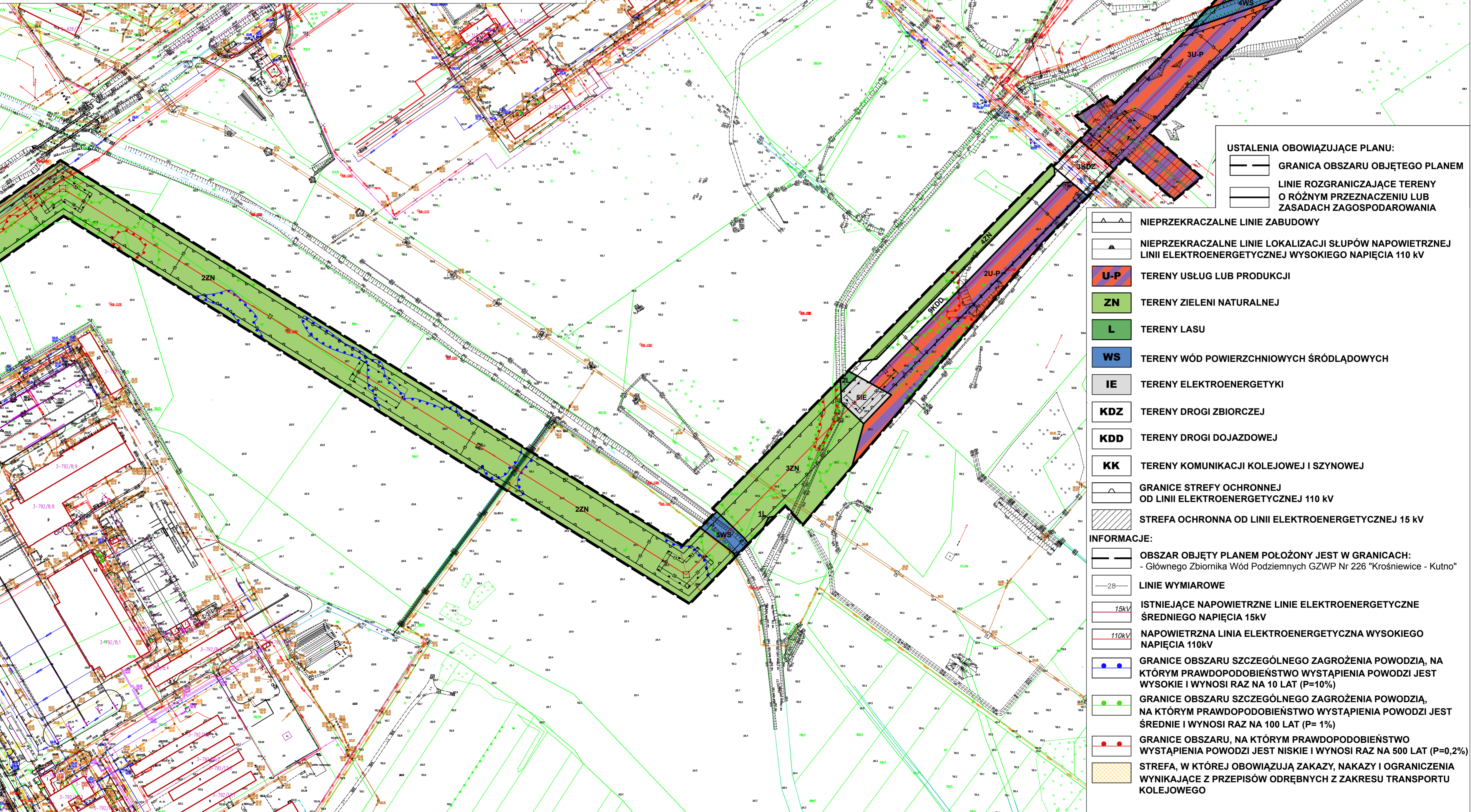
skala 1:20 000

**OZNACZENIA:**

	GRANICA OBSZARU OBJĘTEGO MIEJSCOWYM PLANEM ZAGOSPODAROWANIA PRZESTRZENNEGO
	MN TERENY ZABUDOWY JEDNORODZINEJ
	MW TERENY ZABUDOWY WIELORODZINEJ
	P TERENY ZABUDOWY PRZEMYSŁOWEJ, MAGAZYNÓW, SKŁADÓW I BAZ
	U TERENY USŁUG
	ZD TERENY OGRODÓW DZIAŁKOWYCH
	RL TERENY ŁĄK
	WS TERENY WÓD POWIERZCHNIOWYCH
	I TERENY TECHNICZNEJ OBSŁUGI MIASTA (W-WODOCIĄGI, K-KANALIZACJA, C-CIEPŁOWNICTWO, E-ELEKTROENERGETYKA)
	OBSZAR SZCZEGÓLNEGO ZAGROŻENIA POWODZIĄ
	TRAWIASTE ŁĄDOWISKO MIEJSKIE
	DROGI GŁÓWNE RUCHU PRZYSPIESZONEGO
	DROGI GŁÓWNE
	DROGI ZBIORCZE
	DROGI LOKALNE
	KK TERENY KOLEJOWE
	GRANICA ADMINISTRACYJNA MIASTA

układ współrzędnych PL2000(6)  
mapa zasadnicza wydana na podstawie  
licencji nr GK.11.6642.819.2022\_1002\_CL.1  
z dnia 19.05.2022 r. przez Starostę Kutnowskiego

SKALA 1:2000  
0 20 40 60 80 100m



**USTALENIA OBOWIĄZUJĄCE PLANU:**

	GRANICA OBSZARU OBJĘTEGO PLANEM
	LINIE ROZGRANICZAJĄCE TERENY O RÓŻNYM PRZEZNACZENIU LUB ZASADACH ZAGOSPODAROWANIA

	NIEPRZEKRACZALNE LINIE ZABUDOWY
	NIEPRZEKRACZALNE LINIE LOKALIZACJI SŁUPÓW NAPIĘTOWYCH LINII ELEKTROENERGETYCZNEJ WYSOKIEGO NAPIĘCIA 110 kV
	U-P TERENY USŁUG LUB PRODUKCJI
	ZN TERENY ZIELENI NATURALNEJ
	L TERENY LASU
	WS TERENY WÓD POWIERZCHNIOWYCH ŚRÓDLĄDOWYCH
	IE TERENY ELEKTROENERGETYKI
	KDZ TERENY DROGI ZBIORCZEJ
	KDD TERENY DROGI DOJAZDOWEJ
	KK TERENY KOMUNIKACJI KOLEJOWEJ I SZYNOWEJ
	GRANICE STREFY OCHRONNEJ OD LINII ELEKTROENERGETYCZNEJ 110 kV
	STREFA OCHRONNA OD LINII ELEKTROENERGETYCZNEJ 15 kV
<b>INFORMACJE:</b>	
	OBSZAR OBJĘTY PLANEM POŁOŻONY JEST W GRANICACH: - Głównego Zbiornika Wód Podziemnych GZWP Nr 226 "Krośniewice - Kutno"
	LINIE WYMIAROWE
	ISTNIEJĄCE NAPIĘTOWE LINIE ELEKTROENERGETYCZNE ŚREDNIEGO NAPIĘCIA 15kV
	NAPIĘTOWA LINIA ELEKTROENERGETYCZNA WYSOKIEGO NAPIĘCIA 110kV
	GRANICE OBSZARU SZCZEGÓLNEGO ZAGROŻENIA POWODZIĄ, NA KTÓRYM PRAWDOPODOBIENSTWO WYSTĄPIENIA POWODZI JEST WYSOKIE I WYNOSI RAZ NA 10 LAT (P=10%)
	GRANICE OBSZARU SZCZEGÓLNEGO ZAGROŻENIA POWODZIĄ, NA KTÓRYM PRAWDOPODOBIENSTWO WYSTĄPIENIA POWODZI JEST ŚREDNIE I WYNOSI RAZ NA 100 LAT (P= 1%)
	GRANICE OBSZARU, NA KTÓRYM PRAWDOPODOBIENSTWO WYSTĄPIENIA POWODZI JEST NISKIE I WYNOSI RAZ NA 500 LAT (P=0,2%)
	STREFA, W KTÓREJ OBOWIĄZUJĄ ZAKAZY, NAKAZY I OGRANICZENIA WYNIKAJĄCE Z PRZEPISÓW ODRĘBNYCH Z ZAKRESU TRANSPORTU KOLEJOWEGO