

Projekt

z dnia 3 października 2023 r.

Zatwierdzony przez

**UCHWAŁA NR
RADY MIASTA KUTNO**

z dnia 2023 r.

w sprawie wyznaczenia obszaru zdegradowanego i obszaru rewitalizacji na terenie Miasta Kutno

Na podstawie art. 18 ust. 2 pkt 15 ustawy z dnia 8 marca 1990 r. o samorządzie gminnym (Dz. U. z 2023 r. poz.: 40, 572,1463, 1688) i art. 8 ust. 1, art. 9 ust. 2, art. 10 ust. 2, art. 11 ust. 4 i art. 13 ustawy z dnia 9 października 2015 r. o rewitalizacji (Dz. U. z 2021 r. poz. 485 i z 2023 r. poz. 28) uchwala się, co następuje:

§ 1. 1. Wyznacza się obszar zdegradowany i obszar rewitalizacji miasta Kutno, w granicach określonych w załączniku nr 1 niniejszej uchwały zaprezentowany na mapach opracowanych w skali 1:5000 na arkuszach o numerach od 1 do 8.

2. Mapa pogładowa obrazująca rozmieszczenie poszczególnych arkuszy obszaru zdegradowanego i obszaru rewitalizacji, o których mowa w ust. 1 stanowi załącznik nr 2 do niniejszej uchwały.

§ 2. Wykonanie uchwały powierza się Prezydentowi Miasta Kutno.

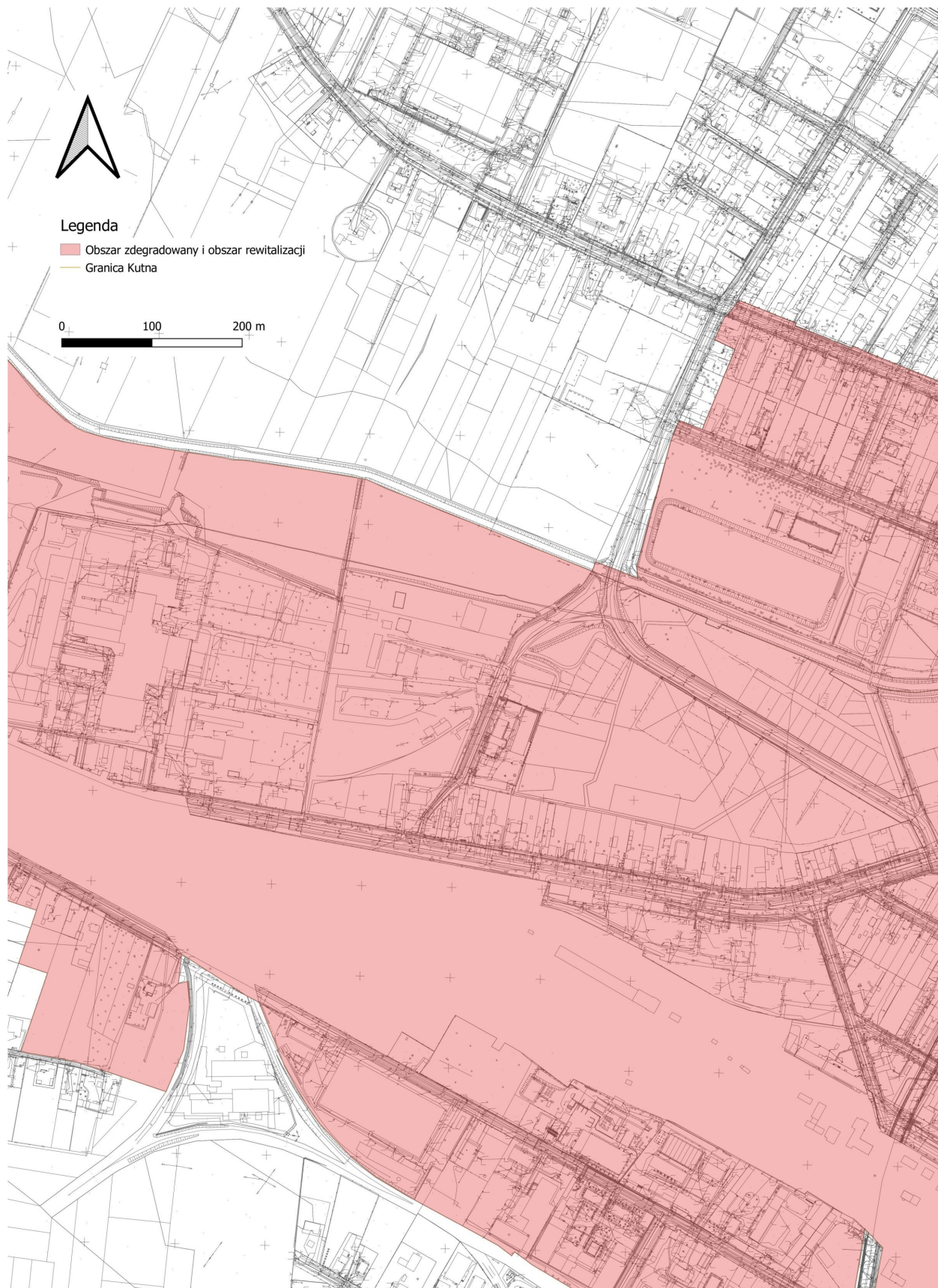
§ 3. Uchwała wchodzi w życie po upływie 14 dni od dnia ogłoszenia w Dzienniku Urzędowym Województwa Łódzkiego

Załącznik Nr 1 do uchwały Nr
Rady Miasta Kutno
z dnia 19 września 2023 r.

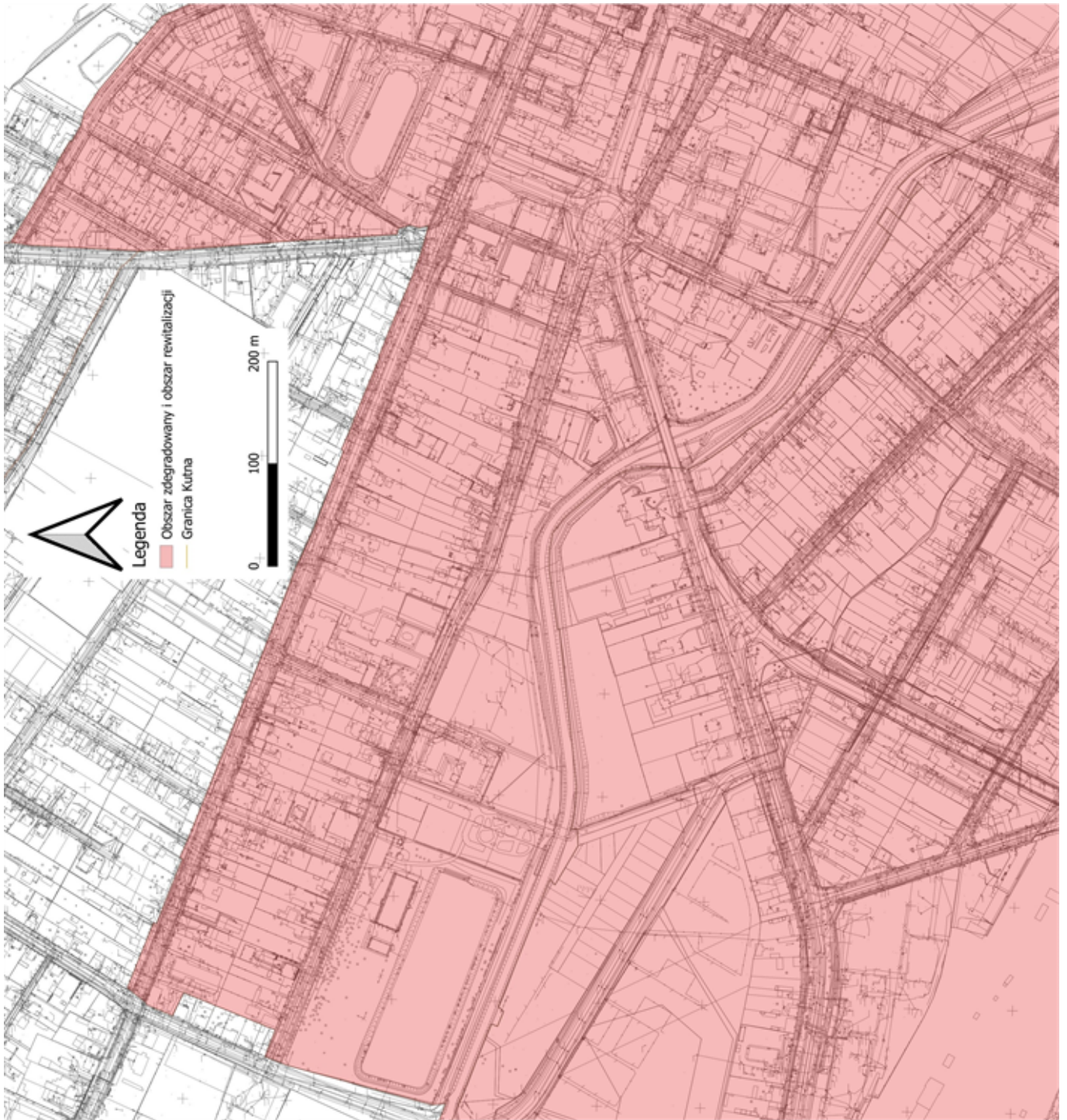
Obszar zdegradowany i obszar rewitalizacji



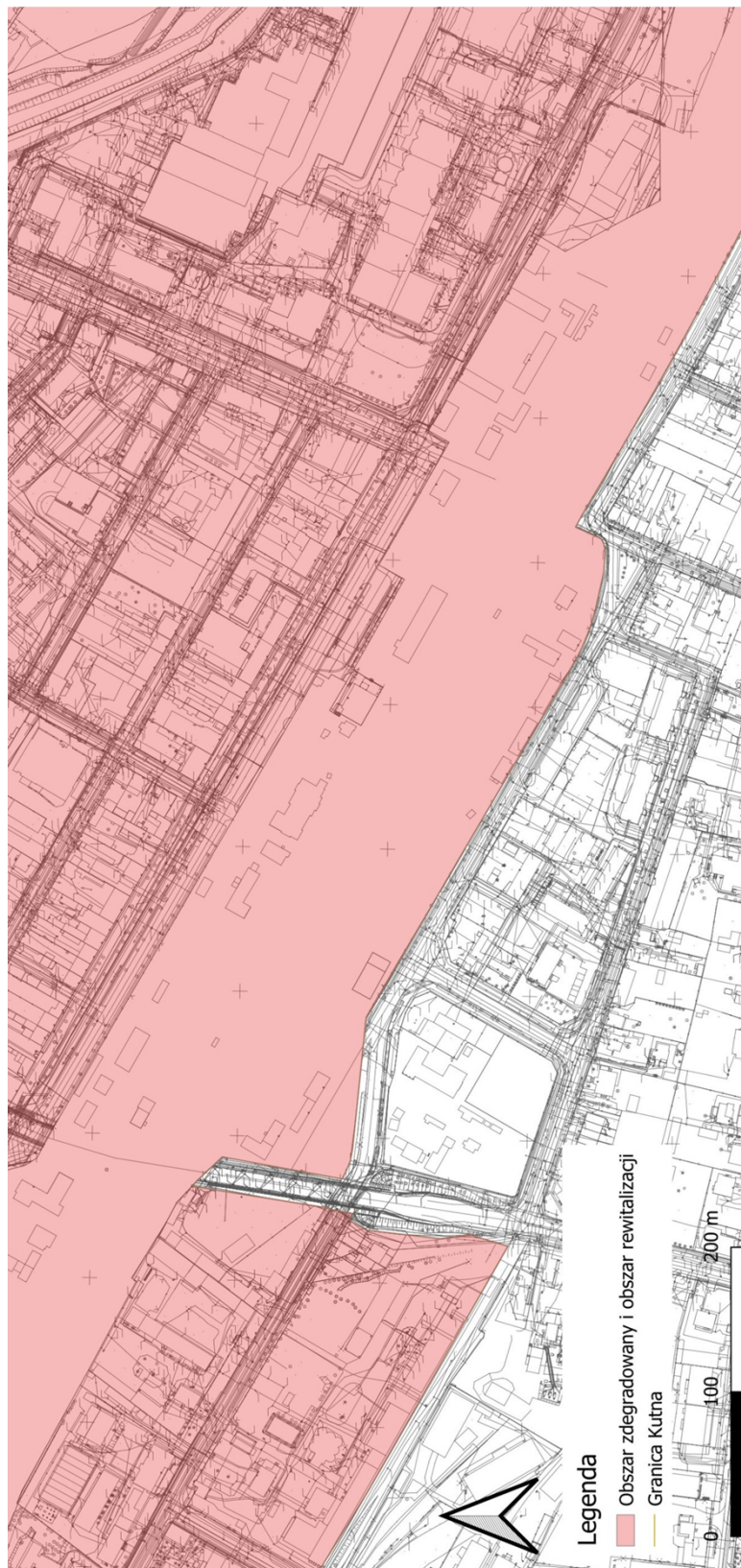
Załącznik Nr 1 - Arkusz 2 do uchwały Nr
Rady Miasta Kutno
z dnia 19 września 2023 r.



Załącznik Nr 1 - Arkusz 3 do uchwały Nr
Rady Miasta Kutno
z dnia 19 września 2023 r.



Załącznik Nr 1 - Arkusz 4 do uchwały Nr
Rady Miasta Kutno
z dnia 19 września 2023 r.

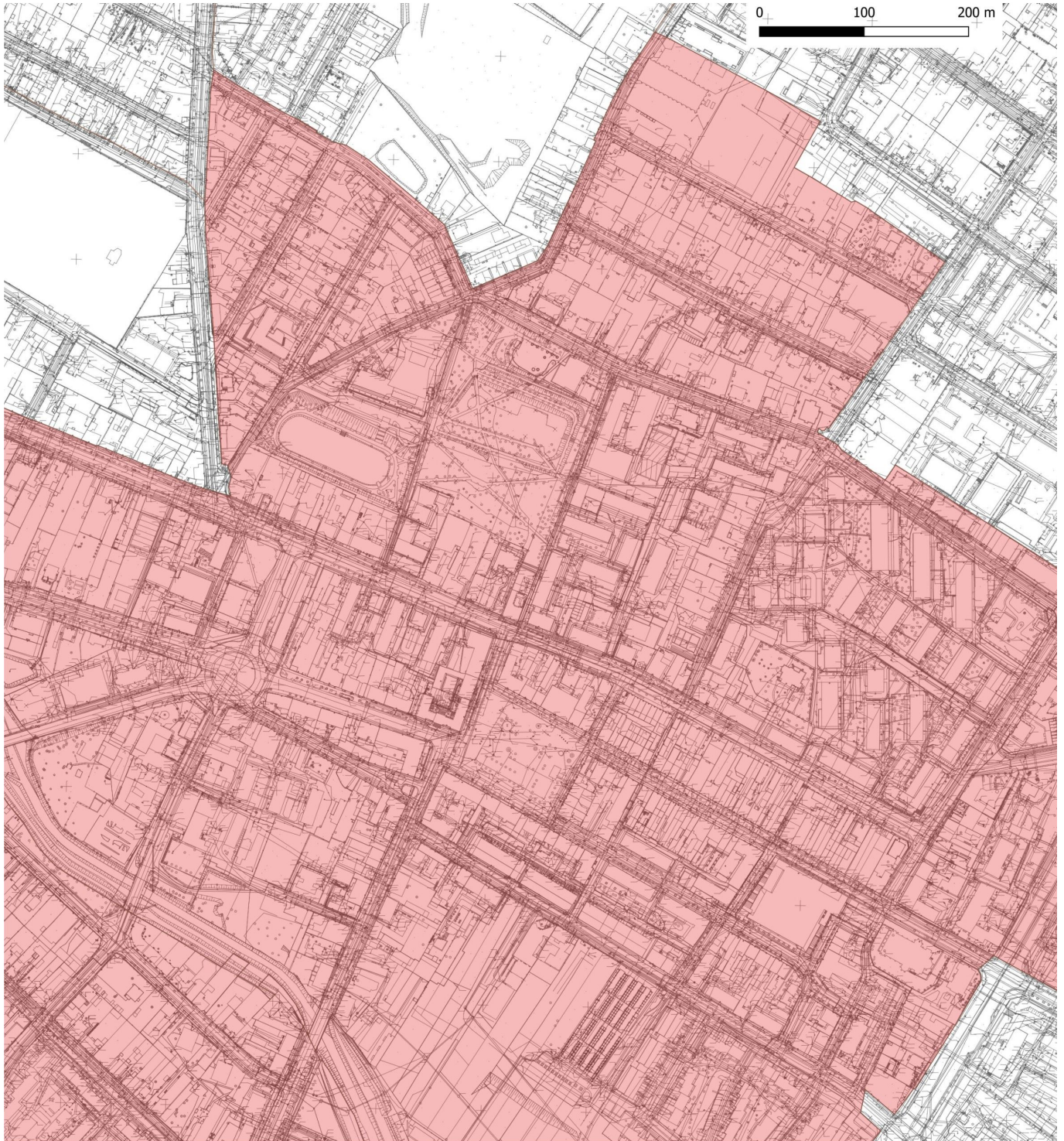


Załącznik Nr 1 - Arkusz 5 do uchwały Nr
Rady Miasta Kutno
z dnia 19 września 2023 r.

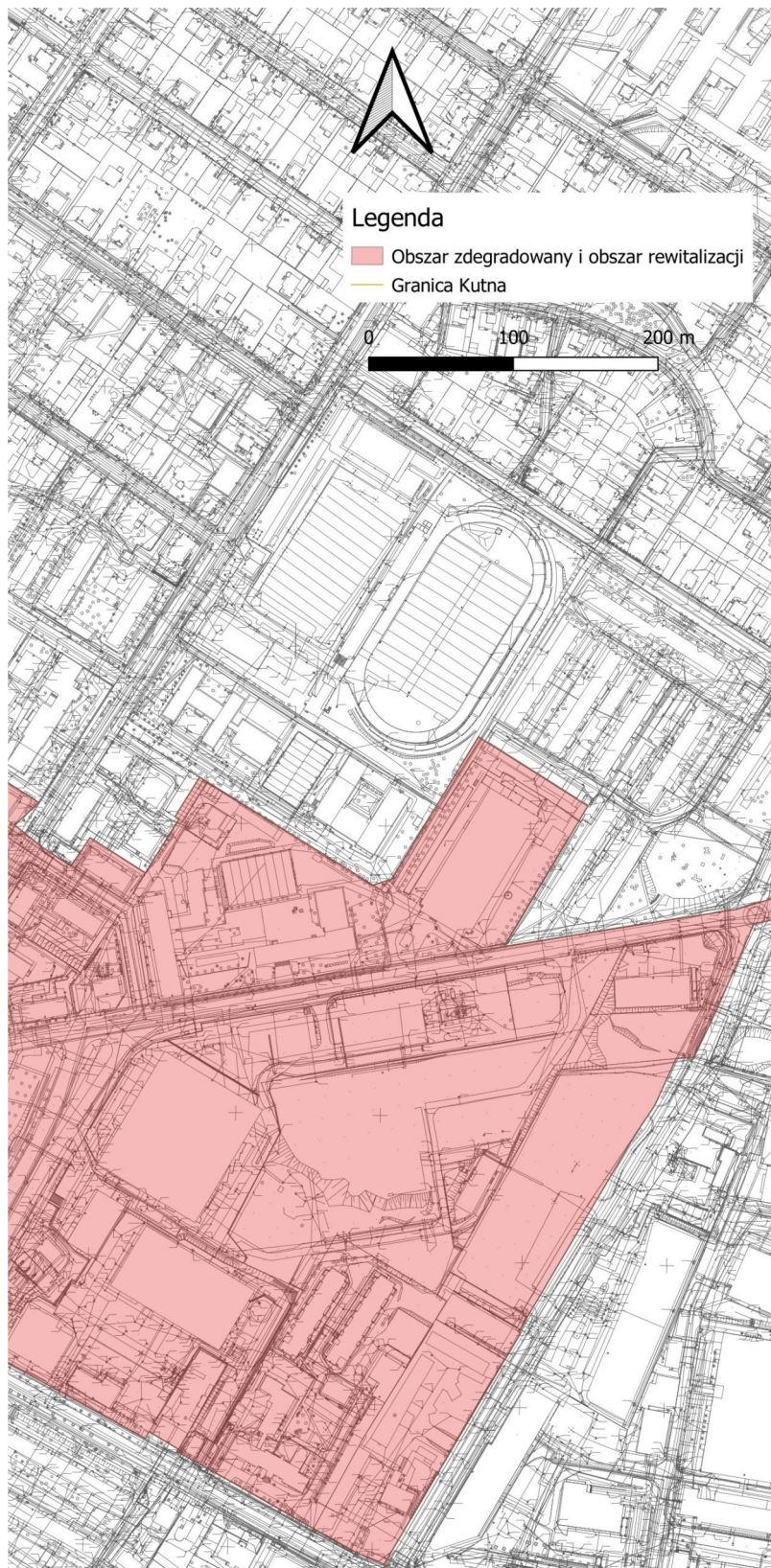


Legenda

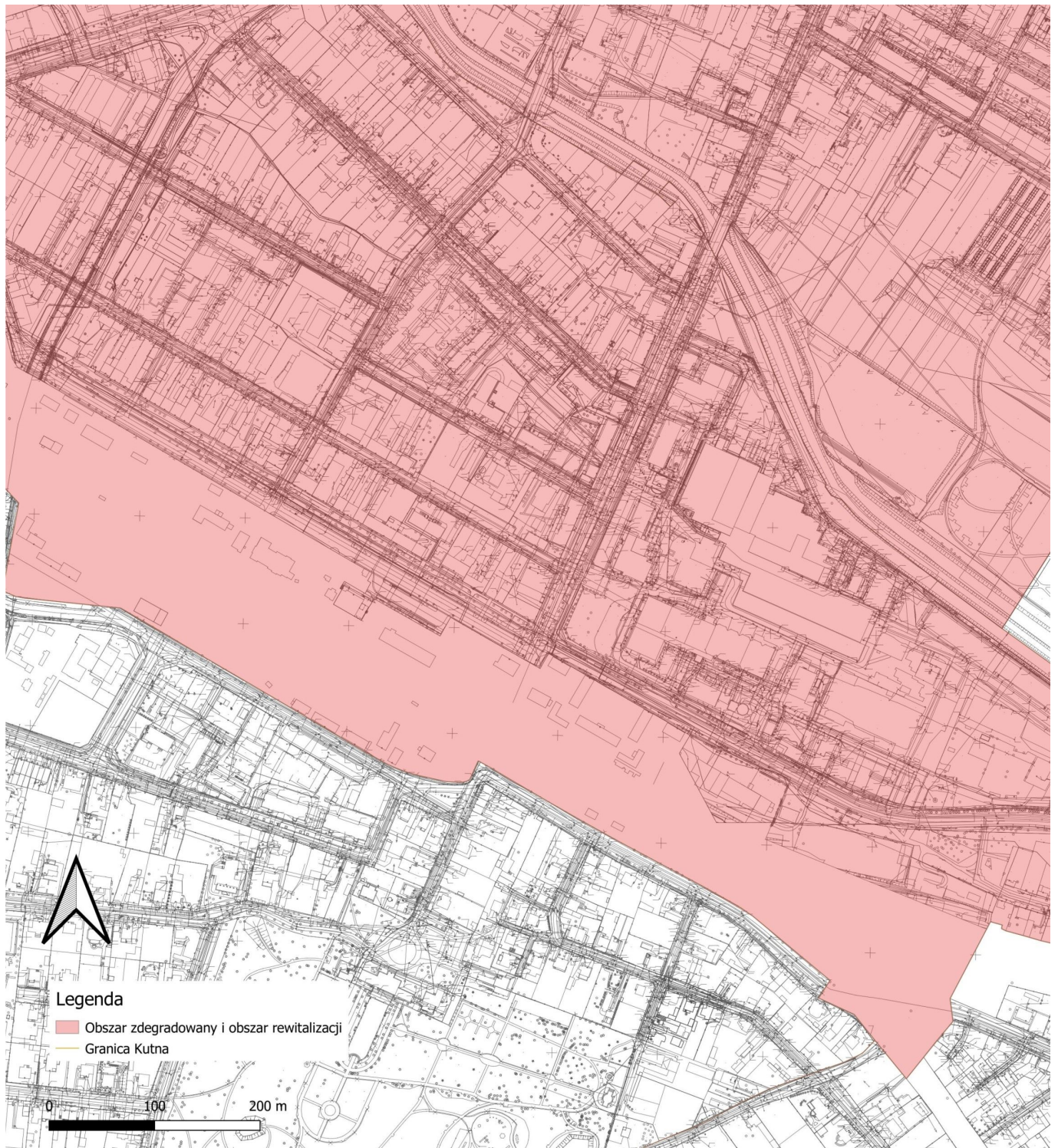
- Obszar zdegradowany i obszar rewitalizacji
- Granica Kutna



Załącznik Nr 1 - Arkusz 6 do uchwały Nr
Rady Miasta Kutno
z dnia 19 września 2023 r.



Załącznik Nr 1 - Arkusz 7 do uchwały Nr
Rady Miasta Kutno
z dnia 19 września 2023 r.



Załącznik Nr 1 - Arkusz 8 do uchwały Nr
Rady Miasta Kutno
z dnia 19 września 2023 r.



Legenda

- Obszar zdegradowany i obszar rewitalizacji
- Granica Kutna

