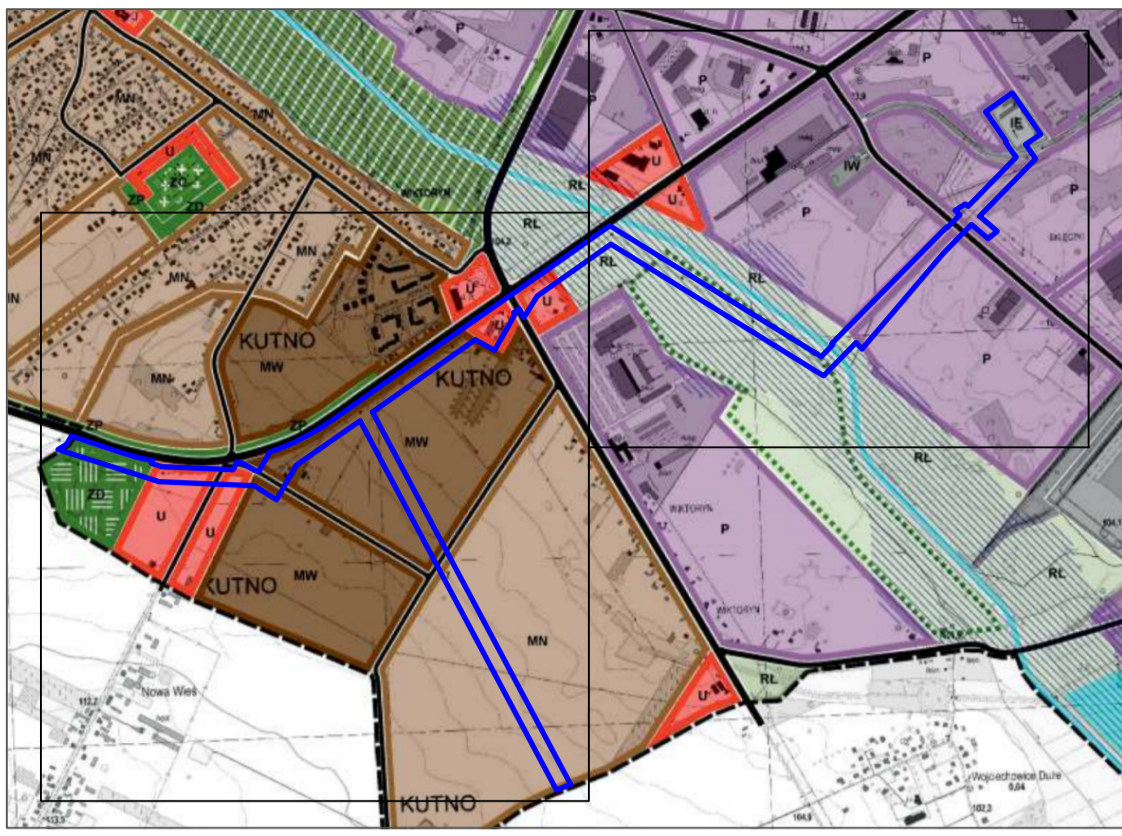


PROGNOZA ODDZIAŁYWANIA NA ŚRODOWISKO MIEJSCOWEGO PLANU ZAGOSPODAROWANIA PRZESTRZENNEGO DLA CZĘŚCI OBRĘBÓW ŚRÓDMIEŚCIE, ŁAKOSZYN, RASZEW PIASKI I SKŁĘCZKI

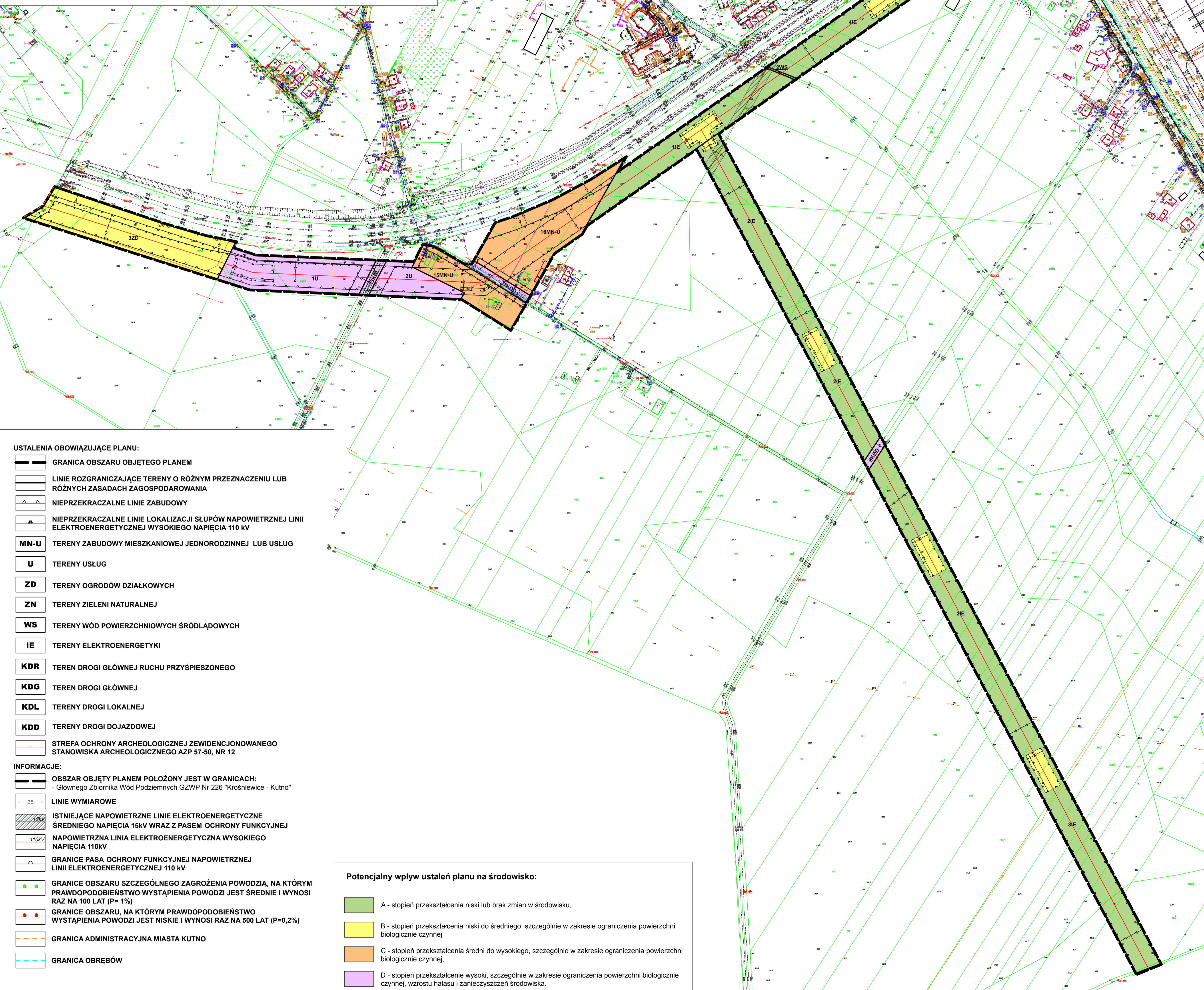
ZALĄCZNIK NR 3
DO PROGNOZY ODDZIAŁYWANIA NA ŚRODOWISKO

WYRYS ZE STUDIUM UWARUNKOWAŃ I KIERUNKÓW ZAGOSPODAROWANIA PRZESTRZENNEGO MIASTA KUTNO
skala 1:20 000



- OZNACZENIA:**
- GRANICA OBSZARU OBJĘTEGO MIEJSCOWYM PLANEM ZAGOSPODAROWANIA PRZESTRZENNEGO
 - MN TERENY ZABUDOWY JEDNORODZINNEJ
 - MW TERENY ZABUDOWY WIELORODZINNEJ
 - P TERENY ZABUDOWY PRZEMYSŁOWEJ, MAGAZYNOWY, SKŁADÓW I BAZ
 - U TERENY USŁUG
 - ZD TERENY OGRODÓW DZIAŁKOWYCH
 - RL TERENY ŁĄK
 - WS TERENY WÓD POWIERZCHNIOWYCH
 - I
 - OBSZAR SZCZEGÓLNEGO ZAGROŻENIA POWODZIĄ
 - TRAMWIASTE ŁĄDOWISKO MIEJSKIE
 - DROGI GŁÓWNE RUCHU PRZYSPIESZONEGO
 - DROGI GŁÓWNE
 - DROGI ZBIORCZE
 - DROGI LOKALNE
 - KK TERENY KOLEJOWE
 - GRANICA ADMINISTRACYJNA MIASTA

SKALA 1:2000
0 20 40 60 80 100m



- USTALENIA OBOWIĄZUJĄCE PLANU:**
- GRANICA OBSZARU OBJĘTEGO PLANEM
 - LINIE ROZGRANICZAJĄCE TERENY O RÓŻNYM PRZEZNACZENIU LUB RÓŻNYCH ZASADACH ZAGOSPODAROWANIA
 - NIEPRZEKRACZALNE LINIE ZABUDOWY
 - NIEPRZEKRACZALNE LINIE LOKALIZACJI SŁUPÓW NAPIĘTRZNEJ LINII ELEKTROENERGETYCZNEJ WYSOKIEGO NAPIĘCIA 110 kV
 - MN-U TERENY ZABUDOWY MIESZKANIOWEJ JEDNORODZINNEJ LUB USŁUG
 - U TERENY USŁUG
 - ZD TERENY OGRODÓW DZIAŁKOWYCH
 - ZN TERENY ZIELENI NATURALNEJ
 - WS TERENY WÓD POWIERZCHNIOWYCH ŚRÓDLĄDOWYCH
 - IE TERENY ELEKTROENERGETYKI
 - KDR TEREN DROGI GŁÓWNEJ RUCHU PRZYSPIESZONEGO
 - KDG TEREN DROGI GŁÓWNEJ
 - KDL TERENY DROGI LOKALNEJ
 - KDD TERENY DROGI DOJAZDOWEJ
 - STREFA OCHRONY ARCHEOLOGICZNEJ ZE WIDENKJONOWANEGO STANOWISKA ARCHEOLOGICZNEGO AZP 57-50, NR 12
- INFORMACJE:**
- OBSZAR OBJĘTY PLANEM POŁOŻONY JEST W GRANICACH: - Głównego Zbiornika Wód Podziemnych GZWP Nr 226 "Krośniewice - Kutno"
 - LINIE WYMIAROWE
 - ISTNIEJĄCE NAPIĘTRZNE LINIE ELEKTROENERGETYCZNE ŚREDNIEGO NAPIĘCIA 15kV WRAZ Z PASEM OCHRONY FUNKCYJNEJ
 - NAPIĘTRZNA LINIA ELEKTROENERGETYCZNA WYSOKIEGO NAPIĘCIA 110kV
 - GRANICE PASA OCHRONY FUNKCYJNEJ NAPIĘTRZNEJ LINII ELEKTROENERGETYCZNEJ 110 kV
 - GRANICE OBSZARU SZCZEGÓLNEGO ZAGROŻENIA POWODZIĄ, NA KTÓRYM PRAWDOPODOBIEŃSTWO WYSTĄPIENIA POWODZI JEST ŚREDNIE I WYNOŚI RAZ NA 100 LAT (P=1%)
 - GRANICE OBSZARU, NA KTÓRYM PRAWDOPODOBIEŃSTWO WYSTĄPIENIA POWODZI JEST NISKIE I WYNOŚI RAZ NA 500 LAT (P=0,2%)
 - GRANICA ADMINISTRACYJNA MIASTA KUTNO
 - GRANICA OBRĘBÓW

- Potencjalny wpływ ustaleń planu na środowisko:**
- A - stopień przekształcenia niski lub brak zmian w środowisku.
 - B - stopień przekształcenia niski do średniego, szczególnie w zakresie ograniczenia powierzchni biologicznie czynnej
 - C - stopień przekształcenia średni do wysokiego, szczególnie w zakresie ograniczenia powierzchni biologicznie czynnej.
 - D - stopień przekształcenia wysoki, szczególnie w zakresie ograniczenia powierzchni biologicznie czynnej, wzrostu hałasu i zanieczyszczeń środowiska.