



Instytut Meteorologii i Gospodarki Wodnej - Państwowy Instytut Badawczy

Biuro Prognoz Meteorologicznych w Poznaniu

60-594 Poznań ul. Dąbrowskiego 174 /176

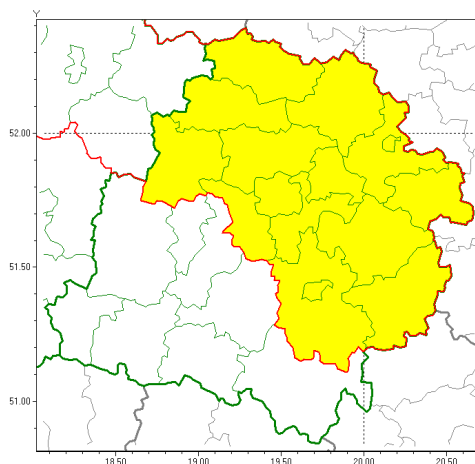
tel: 61 8495150

email: meteo.poznan@imgw.pl

www: www.imgw.pl

Zasięg ostrzeżeń w województwie

Gęsta mgła
2020-10-19 11:40



WOJEWÓDZTWO ŁÓDZKIE
OSTRZEŻENIA METEOROLOGICZNE ZBIORCZO NR 119
WYKAZ OBSZARÓW ZUJCIANYCH OSTRZEŻENIAMI
o godz. 11:40 dnia 19.10.2020

Zjawisko/Stopień zagrożenia	Gęsta mgła/1
Obszar (w nawiasie numer ostrzeżenia dla powiatu)	powiaty: brzeziński(81), kutnowski(79), łęczycki(78), łowicki(79), łódzki wschodni(82), Łódź (82), opoczyński(82), pabianicki(81), piotrkowski(82), Piotrków Trybunalski(82), poddębicki(77), rawski(82), Skierniewice(83), skierniewicki(83), tomaszowski(82), zgierski(80)
Ważność	od godz. 00:00 dnia 20.10.2020 do godz. 09:00 dnia 20.10.2020
Prawdopodobieństwo	80%
Przebieg	Prognozuje się gęste mgły ograniczające widzialność do 100 m.
SMS	IMGW-PIB OSTRZEŻENIA: MGŁA/1 łódzkie (16 powiatów) od 00:00/20.10 do 09:00/20.10.2020 widzialność 100 m. Dotyczy powiatów: brzeziński, kutnowski, łęczycki, łowicki, łódzki wschodni, Łódź, opoczyński, pabianicki, piotrkowski, Piotrków Trybunalski, poddębicki, rawski, Skierniewice, skierniewicki, tomaszowski i zgierski.
RSO	Woj. łódzkie (16 powiatów), IMGW-PIB wydał ostrzeżenie pierwszego stopnia o silnych mgłach
Uwagi	Brak.
Dyrektor synoptyk IMGW-PIB	Marek Pruchniewicz

Opracowanie niniejsze i jego format, jako przedmiot prawa autorskiego podlega ochronie prawnej, zgodnie z przepisami ustawy z dnia 4 lutego 1994r o prawie autorskim i prawach pokrewnych (dz. U. z 2006 r. Nr 90, poz. 631 z późn. zm.).

Wszelkie dalsze udostępnianie, rozpowszechnianie (przedruk, kopiowanie, wiadomości sms) jest dozwolone wyłącznie w formie dosłownej z bezwzględnym wskazaniem źródła informacji tj. IMGW-PIB.