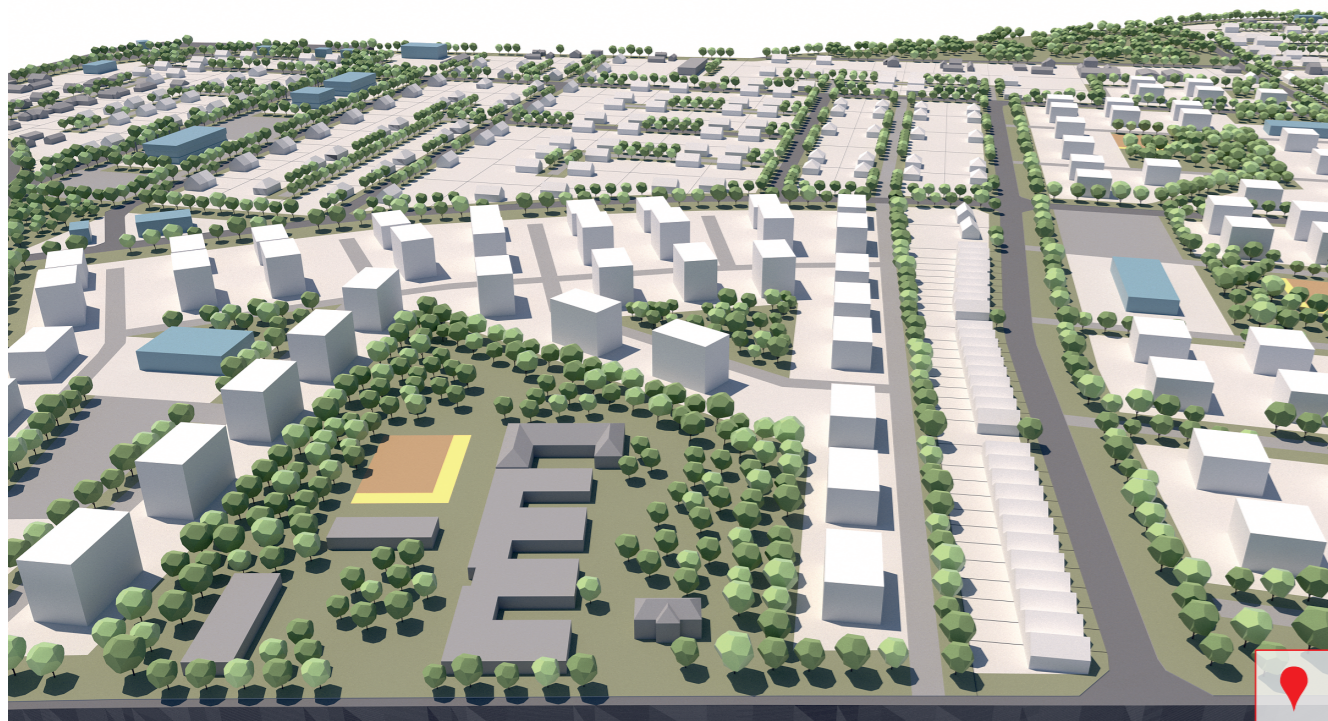
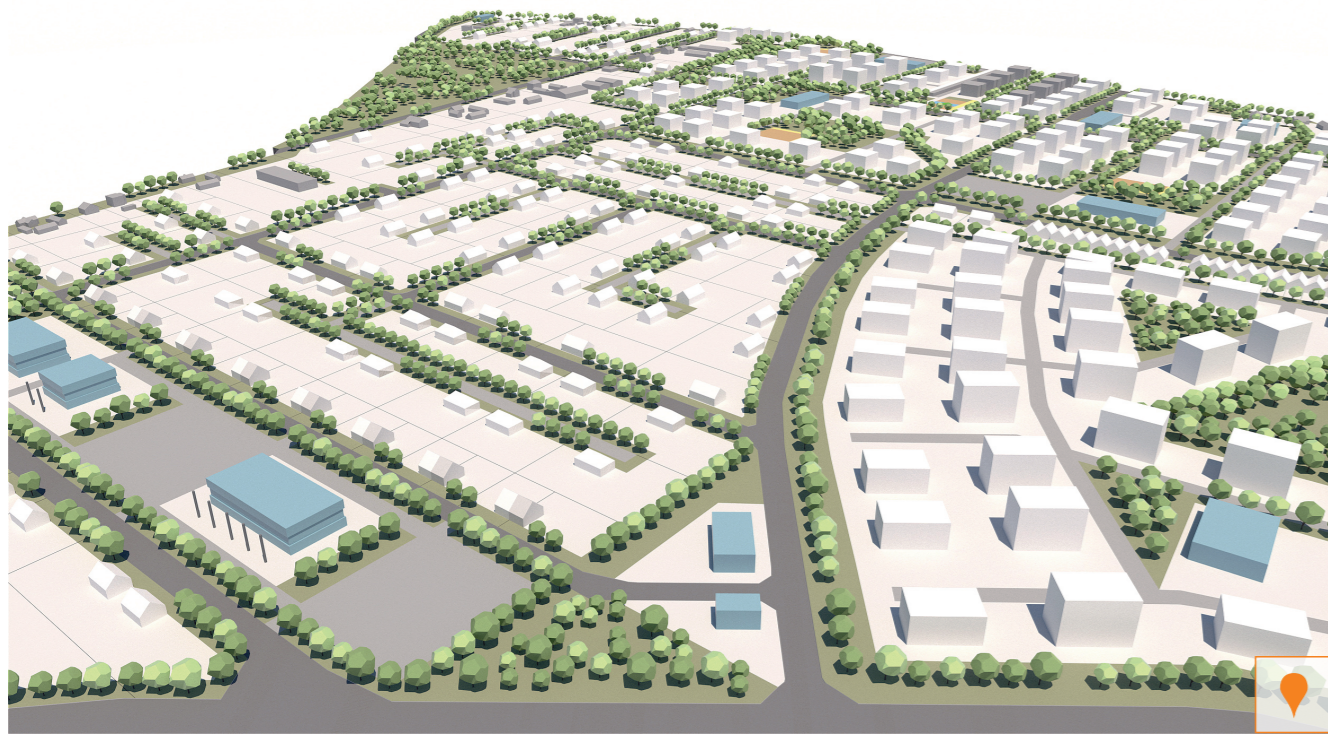
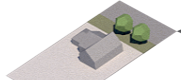
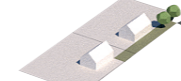




Koncepcja projektu Miejscowego Planu Zagospodarowania Przestrzennego dla obszaru położonego w Kutnie przy ulicy Oporowskiej, ulicy Zacisze i drodze krajowej nr 60.

Wizja zagospodarowania terenu oparta na koncepcji MPZP* wypracowanej podczas konsultacji społecznych realizowanych w ramach programu grantowego „Partycypacja w planowaniu”.




miejsca wykonania ujęć

-  budynki istniejące
-  projektowane budynki mieszkalne
-  projektowane budynki usługowe
-  projektowane tereny rekreacyjne



Zapraszamy do uczestnictwa w dalszych pracach nad sporządzeniem MPZP*

MPZP* - miejscowy plan zagospodarowania przestrzennego

konsultacje społeczne

