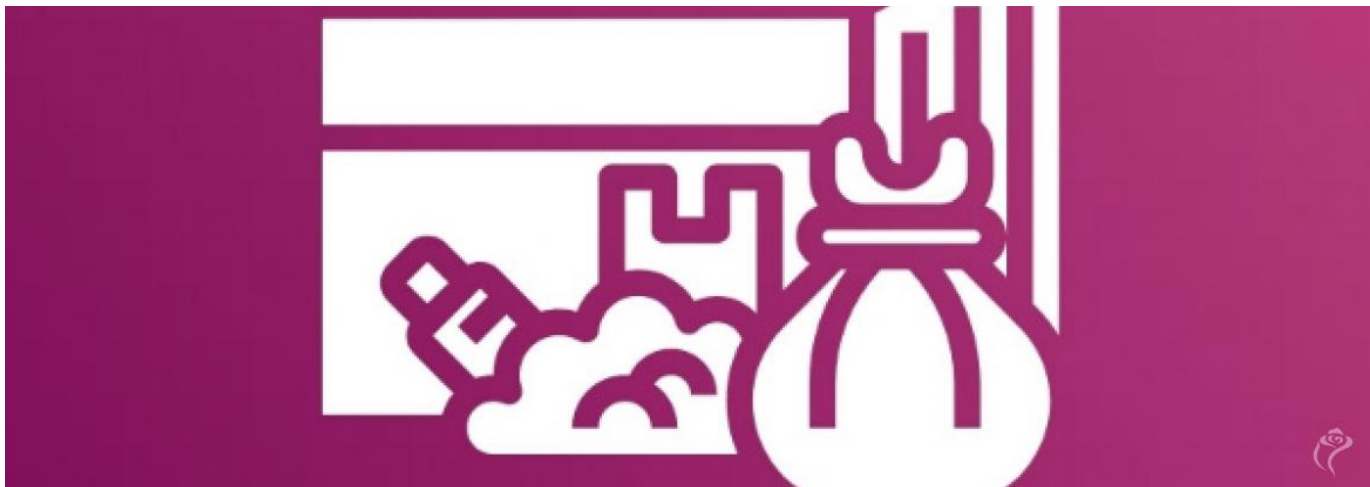


19.08.2020

Ostatnia w tym roku zbiórka mebli i innych odpadów wielkogabarytowych. Sprawdź harmonogram!



Urząd Miasta informuje o terminach zbiórki mebli i innych odpadów wielkogabarytowych na terenie miasta w formie tzw. wystawki.

Odpady odbierane będą:

- **w zabudowie wielorodzinnej i wielorodzinnej osiedlowej**, z miejsc gromadzenia odpadów komunalnych (m.in. altan śmietnikowych) w terminie 16.10.2020
- **w zabudowie jednorodzinnej** – sprzed posesji lub z miejsc, do których może dojechać samochód odbierający odpady, (w przypadku gdy czynność odbioru odpadów mogłaby powodować utrudnienia lub zagrożenia w ruchu samochodowym, odpady z takich miejsc nie zostaną odebrane), zgodnie z harmonogramem poniżej:

REJON	Termin
-------	--------

<p>Rejon 1 - Olimpijska (ulice: Barlickiego, Bażantowa, Bema, Chodkiewicza, Długosza, Dąbrowskiego, Kilińskiego, Kraszewskiego, Kołłątaja, Kościuszki, Królewska, Kusocińskiego, Lelewela, Lipowa, Mochnackiego, Morcinka, Norwida, Olimpijska, Oporowska, Orkana, Peowiacka, Pl. Piłsudskiego, Pl. Wolności, Podrzeczna, Prusa, Pułaskiego, Płocka, Skrajna, Sobieskiego, Sowińskiego, Staszica, Szpitalna, Szymanowskiego, Tuwima, Wieniawskiego, Witosa, Wysockiego, Zacisze, Zamenhofska, Żółkiewskiego).</p>	08.09.2
<p>Rejon 2 - Łęczycka (ulice: Barcewicza, Brzechwy, Chopina, Deotymy, Fałata, Hoffmanowej, Karłowicza, Kolberga, Kolumba, Konduktorska, Konopnickiej, Kosmonautów, Krośniewicka, Krzywa, Makuszyńskiego, Matejki, Mniszkówny, Modrzejewskiej, Moniuszki, Niecała, Nałkowskiej, Noskowskiego, Obrońców Warszawy, Orzeszkowej, Osiedle Kolejowe PKP, Paderewskiego, Pałacowa oprócz numeru 5, Przemysłowa, Pszenna, Reymonta, Rodziewiczówny, Rzemieślnicza, Sielska, Spacerowa, Sporna, Spółdzielcza, Unii Lubelskiej, Wiosny Ludów, Wyspiańskiego, Zachodnia, Zapolskiej, Zbożowa, Zielna, Zielarska, Łęczycka, Żeromskiego, Żytia).</p>	21.08.2
<p>Rejon 3 - Grunwald (ulice: 1 Maja, 3 Maja, Batorego, Chrobrego, Dojazd, Filipowicza, Fijałkowskich, Grunwaldzka, Gruszczyńskiego, Jagiellońska, Jagiełły, Jana Pawła II, Kazimierza Wielkiego, Klepy, Kochanowskiego, Kopernika, Krasińskiego, Krzywoustego, Łokietka, Mickiewicza, Miłosza, Orla, Raszevska, Rychtelskiego, Rzeczna, Siemiradzkiego, Sienkiewicza, Słowackiego, Świtkowskiego, Troczewskiego, Warszawskie Przedmieście, Wilcza, Wituszyńskiego, Wronia, Wrzosowa, Wyszyńskiego, Zduńska, Zielona, Żniwna, Żwirki i Wigury).</p>	24.08.2
<p>Rejon 4 - Łąkoszyn I, (ulice: Bitwy pod Kutnem, Bohaterów Walk nad Bzurą, Bukowa, Górna, Józefów, Kręta, Lotnicza, Makowa, Metalowa, Nowowiejska, Promienna, Poprzeczna, Skłęczkowska, Stalowa, Słoneczna, Tęczowa, Wodna, Wąska, Łubinowa, Łąkoszyńska od nr 25 do skrzyżowania z Biedronką wszystkie numery oraz od nr 100 do nr 238 numery parzyste oraz od 129 do 151 numery nieparzyste, Łódzka)</p>	18.09.2
<p>Rejon 5 - Dybów (ulice: 29 Listopada, Bluszczowa, Bociania, Chabrowa, Cmentarna, Gołębia, Jaskółcza, Jesienna + numery 38, Krucza, Kukułcza, Letnia, Mireckiego, Narutowicza, Piastów, Pogodna, Pomorska, Ptasia, Rolnicza, Sadowa, Sokola, Sowa, Słowicza, Toruńska, Wazów, Wiosenna, Wiśniowa, Wygoda, Zimowa, Łanowa, Łąkowa, Zgoda, Żurawia).</p>	09.09.2

<p>Rejon 6 – Północna, (ulice: Akacyjowa, Azaliowa, Bajkowa, Boczna, Bortnowskiego, Brzozowa, Bzów, Czarnieckiego, Czereśniowa, Cicha, Ewy, Fieldorfa „Nila”, Goszczyńskiego, Górnośląska, Grota Roweckiego, Graniczna, Jachowicza, Jaśminowa, Kasztanowa, Kordeckiego, Koniecpolskiego, Kwiatowa, Maczka, Malinowa, Obrońców Pokoju, Ogrodowa, Piotra Skargi, Porazińskiej, Porzeczkowa, Prosta, Północna, Rejtana, Różana, Sempołowskiej, Skłodowskiej, Sosabowskiego, Spokojna, Spójna, Tarnowskiego, Teligi, Uskok, Wiejska, Wspólna, Wybickiego, Zamoyskiego, Zdrojowa, Żłoty Kłósów, Łączna).</p>	<p>16.09.2</p>
<p>Rejon 7 – Łąkoszyn II, (ulice: Asnyka, Broniewskiego, Chełmońskiego, Chmielna, Gadomskiego, Gałczyńskiego, Gliszczyńskiego, Górskiego, Klonowa, Komuny Paryskiej, Konarskiego, Korczaka, Korczyńskiego, Kucieńskiego, Kutrzeby, Leśmiana, Limanowskiego, Niemcewicza, Pałacowa tylko numer 5, Piwna, Piątkowska, Polna, Powstania Styczniowego, Przechodnia, Solskiego, Staffa, Struga, Zapłotek, Ściegiennego, Łąkoszyńska od nr 4 do nr 98 numery parzyste i od nr 1 do nr 23 numery nieparzyste).</p>	<p>11.09.2</p>

WAŻNE !!! Odpady powinny być wystawione do godziny 6:00 we wskazanych miejscach, lecz nie wcześniej niż 24 godziny przed wyznaczonym terminem ich odbioru.

Odbierane będą meble i inne odpady wielkogabarytowe (np. szafy, tapczany, łóżka, krzesła, stoły, dywany, chodniki, materace, kołdry, poduszki, zabawki dużych rozmiarów, wózki dziecięce, deski do prasowania, suszarki na pranie, zużyte meble ogrodowe).

Nie będą odbierane inne odpady m.in. części samochodowe, opony, gruz czysty o mieszany, okna, drzwi, armatura łazienkowa, rynny, tapety, boazeria, papa, smoła, gont bitumiczny, styropian budowlany.

- [Udostępnij](#)
- [Drukuj](#)
- [PDF](#)

[Pozostałe aktualności](#)[Archiwum aktualności](#)