

24.07.2020

## Postęp prac w Pałacu Saskim



W części południowo - zachodniej pałacu zakończono prace związane z montażem konstrukcji drewnianej dachu oraz stropów. Dach został przygotowany do krycia gontami drewnianym (drewniany materiał do wykonywania pokryć dachowych). Trwają prace konserwatorskie związane z naprawą cegły w piwnicy we wschodniej części budynku. Wewnątrz budynku, na poziomie parteru i piwnic rozprowadzana jest instalacja c.o. budynku.

W budynku pawilonu i łącznika północnego, który został już pokryty blachą, wykonywane są instalacje c.o., elektryczne oraz wentylacja mechaniczna.

W budynku ratusza trwają roboty budowlane związane z montażem instalacji c.o, elektrycznej i teletechnicznej, wentylacji mechanicznej. Przystąpiono do wykonywania tynków, warstw posadzkowych na poziomie parteru oraz w niektórych pomieszczeniach rozpoczęto montaż stelaży pod sufity podwieszane.

W najbliższych dniach Wykonawca przystąpi do demontażu konserwatorskiego pozostałej południowo - wschodniej części Pałacu Saskiego. Z uwagi na zły stan techniczny obiektu przed podjęciem decyzji, co do dalszego sposobu prowadzenia prac budowlanych, Wykonawca zlecił wykonanie uzupełniających badań. Przeprowadzono badania architektoniczne konstrukcji drewnianej i wypełnień ceglanych oraz uzupełniającą opinię mykologiczną (stopień zagrzybienia) i konstrukcyjną. Opracowania powyższe zostały przedstawione Komisji

Konserwatorskiej, która po wnikliwej analizie materiału oraz wniosków podjęła decyzję o demontażu konserwatorskim pozostałej części budynku pałacu, a następnie rekonstrukcji z maksymalnym wykorzystaniem odzyskanego materiału pierwotnego











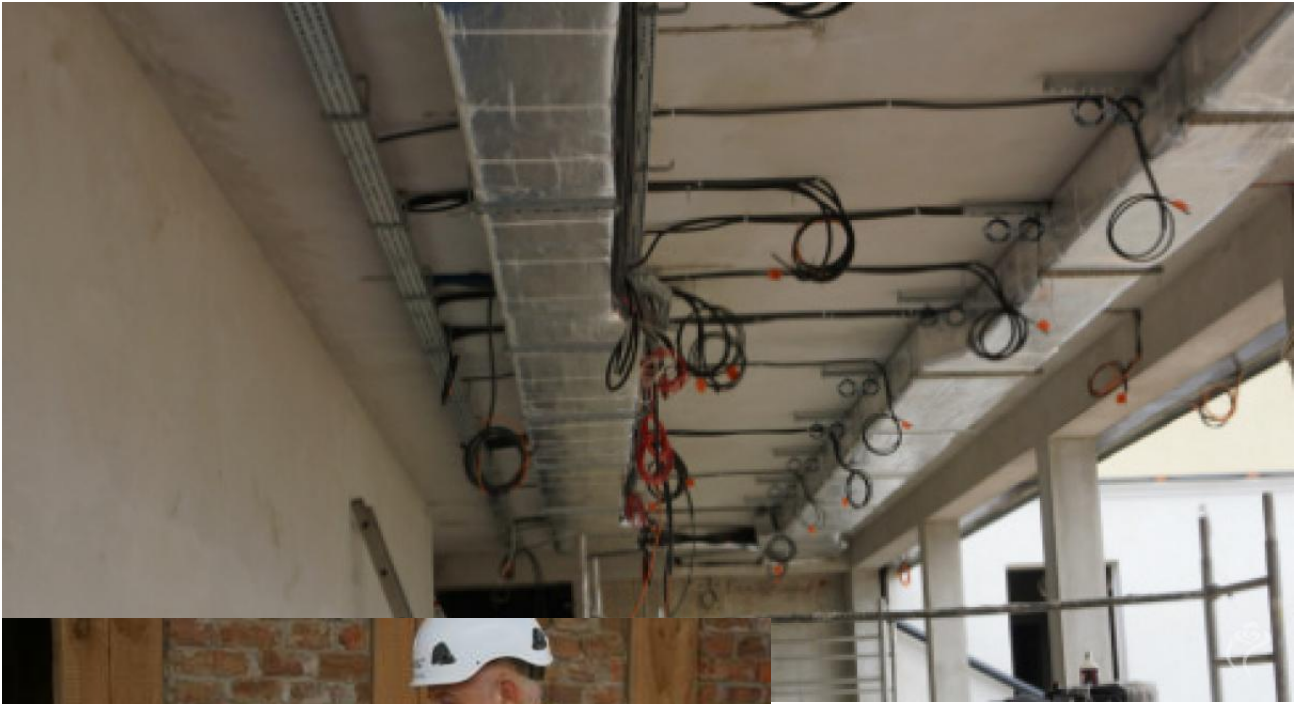








-





Za?aduj wi?cej zdj??

- [Udostępnij](#)
- [Drukuj](#)
- [PDF](#)

[Pozostałe aktualności](#)[Archiwum aktualności](#)