

Ciepłe Mieszkanie



Miasto Kutno informuje o możliwości uzyskania dofinansowania na wymianę nieefektywnych źródeł ciepła na paliwa stałe (kopciuchów) i poprawę efektywności energetycznej w lokalach mieszkalnych, znajdujących się w budynkach mieszkalnych wielorodzinnych, w ramach Programu Ciepłe Mieszkanie.

Program skierowany jest do osób fizycznych posiadających tytuł prawny do lokalu mieszkalnego, znajdującego się w budynku mieszkalnym wielorodzinnym, najemców lokali mieszkalnych stanowiących własność gminy, wchodzących w skład mieszkaniowego zasobu gminy oraz do wspólnot mieszkaniowych od 3 do 7 lokali mieszkalnych.

Osoby fizyczne mogą zastąpić stare piece, nowymi ekologicznymi źródłami ciepła lub podłączyć lokal do efektywnego źródła ciepła w budynku, w tym do sieci ciepłowniczej. W przypadku wspólnot mieszkaniowych istnieje możliwość dofinansowania zakupu i zamontowania wspólnego źródła ciepła dla budynku a także mikroinstalacji fotowoltaicznej. Dodatkowo można uzyskać dofinansowanie na

montaż instalacji centralnego ogrzewania, wymianę okien i drzwi albo wykonanie niezbędnej dokumentacji projektowej.

Osoby fizyczne mogą uzyskać dofinansowanie w wysokości od 16 500 zł do 41 000 zł. Dofinansowanie dla wspólnot mieszkaniowych może wynieść do 375 000 zł. Na realizację tego zadania Kutno pozyskało dofinansowanie w kwocie 522 000 zł. Pieniądze pochodzą ze środków Wojewódzkiego Funduszu Ochrony Środowiska i Gospodarki Wodnej w Łodzi, udostępnionych przez Narodowy Fundusz Ochrony Środowiska.

Wnioski o udzielenie dofinansowania przyjmowane będą do 30 czerwca 2025 roku.

	Liczba złożonych wniosków o dofinansowanie [szt.]	Liczba zawartych umów [szt.]
osoby fizyczne cz?? 1	3	3
osoby fizyczne cz?? 2	0	0
osoby fizyczne cz?? 3	2	2
wspólnoty mieszkaniowe	0	0

- [Ciepłe mieszkanie - Nabór dla osób fizycznych](#)
- [Ciepłe mieszkanie - Nabór dla wspólnot mieszkaniowych](#)

Wymień ogrzewanie!

KORZYŚCI – CO ZYSKASZ?

Otrzymujesz **bezwrotne** dofinansowanie!

Nie martwisz się o zdrowie najbliższych z powodu chorób związanych z zanieczyszczonym powietrzem.

Wymieniając stary kocioł spełniasz obowiązek wynikający z przepisów uchwały antysmogowej w Twoim regionie.

Nowe ogrzewanie to większy **komfort** życia.

Zapewnisz **bezpieczeństwo** ciepłe Twoim domownikom!

Odciążysz domowy budżet, **zyskując** pieniądze na inne potrzeby.

Budynek po termomodernizacji to większy komfort ciepły dla całej wspólnoty!



Weź dotację w swojej gminie:
Miasto Kutno

ADRES: pl. Marsz. J. Piłsudskiego 18, 99-300 Kutno

MAIL: urzad@um.kutno.pl

TEL.: 24 253 11 61, 24 253 11 62

WWW: <https://um.kutno.pl/cieple-mieszkanie>

TERMIN NABORU W GMINIE: 30.06.2025 r.

Program Ciepłe MIESZKANIE to:

poprawa jakości powietrza oraz zmniejszenie emisji pyłów oraz gazów cieplarnianych poprzez wymianę nieefektywnych źródeł ciepła na paliwa stałe (tzw. „kopciuchów”) oraz poprawę efektywności energetycznej w lokalach mieszkalnych znajdujących się w budynkach mieszkalnych wielorodzinnych lub w budynkach mieszkalnych wielorodzinnych (od 3-7 lokali).

NFOŚiGW

1,75
Mld zł
NFOŚiGW

WFOŚiGW



GMINA
beneficjent programu



BENEFICJENT
końcowy



www.czystepowietrze.gov.pl/inne-programy/cieple-mieszkanie

**BENEFICJENT
KOŃCOWY**

POZIOM PODSTAWOWY
(Część 1):
którego roczne dochody
nie przekraczają
135 000 zł

Poziom dofinansowania dla Części 1-3

POZIOM PODWYŻSZONY
(Część 2):
którego przeciętny miesięczny
dochód na jednego członka
jego gospodarstwa domowego
nie przekracza kwoty
1 894 zł w gospodarstwie
wieloosobowym
2 651 zł w gospodarstwie
jednoosobowym

POZIOM NAJWYŻSZY
(Część 3):
którego przeciętny miesięczny
dochód na jednego członka
jego gospodarstwa domowego
nie przekracza kwoty
1 090 zł w gospodarstwie
wieloosobowym
1 526 zł w gospodarstwie
jednoosobowym
lub jest ustalone prawo do
zasiłku stałego, okresowego,
rodzinnego lub opiekuńczego

Intensywność dofinansowania dla Części 1-3

30% do 30% kosztów
kwalifikowanych,
nie więcej niż 16 500 zł
na jeden lokal mieszkalny

60% do 60% kosztów
kwalifikowanych,
nie więcej niż 27 500 zł
na jeden lokal mieszkalny

90% do 90% kosztów
kwalifikowanych,
nie więcej niż 41 000 zł
na jeden lokal mieszkalny

35% do 35% kosztów
kwalifikowanych,
nie więcej niż 19 000 zł
na jeden lokal

65% do 65% kosztów
kwalifikowanych,
nie więcej niż 29 500 zł
na jeden lokal

95% do 95% kosztów
kwalifikowanych,
nie więcej niż 43 900 zł
na jeden lokal mieszkalny

dla budynków w miejscowości
ujętej na liście najbardziej
zanieczyszczonych gmin

dla budynków w miejscowości
ujętej na liście najbardziej
zanieczyszczonych gmin

dla budynków w miejscowości
ujętej na liście najbardziej
zanieczyszczonych gmin

Maksymalna kwota i intensywność dofinansowania dla Części 4 – WSPÓLNOTY

Kompleksowa
termomodernizacja
z wymianą źródła ciepła
350 000 zł (60%)

Kompleksowa
termomodernizacja z wymianą
źródła ciepła oraz zakup
i montaż mikroinstalacji
fotowoltaicznej
360 000 zł (60%)
375 000 zł (60%)

Termomodernizacja
bez wymiany źródła ciepła
150 000 zł (60%)

dla zadania uwzględniającego
pompy ciepła

Program CIEPŁE MIESZKANIE będzie wspierać



- Beneficjent koźcowy**
- właściciel lokalu mieszkalnego w budynku wielorodzinnym,
 - uprawniony z ograniczonego prawa rzeczowego,
 - najemca lokalu mieszkalnego stanowiącego własność gminy, jeżeli nie wszystkie lokale mieszkalne w tym budynku stanowią własność gminy,
 - wspólnota 3-7 lokali.

DLA OSÓB FIZYCZNYCH

- demontaż nieefektywnych źródeł ciepła na paliwa stałe (tzw. kociołków) oraz zakup i montaż źródeł ciepła do celów ogrzewania i grzewania ciepłej wody użytkowej (dalej CWU) albo podłączenie lokalu mieszkalnego do efektywnego źródła ciepła w budynku,

Warunkowo:

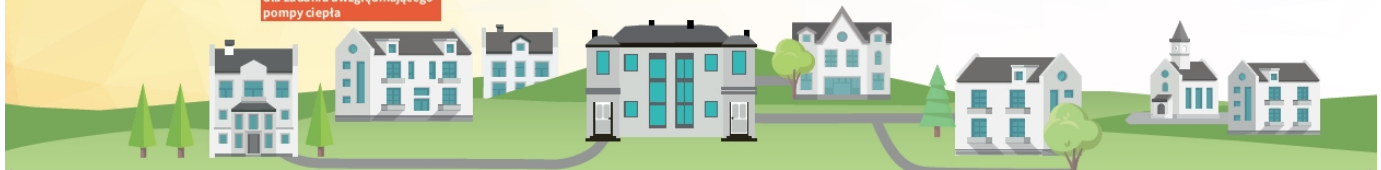
- zakup i montaż wentylacji mechanicznej
- z odzyskiem ciepła,
- zakup i montaż stolarki okiennej i drzwiowej,
- wykonanie dokumentacji projektowej,

DLA WSPÓLNOT

- demontaż nieefektywnych źródeł ciepła na paliwa stałe w budynku oraz zakup i montaż wspólnego źródła ciepła do celów ogrzewania lub grzewania i cwu,
- zakup i montaż nowej instalacji centralnego ogrzewania i/lub cwu,
- zakup i montaż wentylacji mechanicznej z odzyskiem ciepła,
- zakup i montaż ocieplenia przegród budowlanych, okien, drzwi, drzwi/bram garażowych,
- zakup i montaż mikroinstalacji fotowoltaicznej,
- dokumentacja: wykonanie audytu energetycznego, dokumentacji projektowej oraz wymaganych ekspertyz

Organizacja naborów

Nabór wniosków dla beneficjentów koźcowych określany jest indywidualnie przez gminę: w ramach I i/lub II naboru.



Pliki do pobrania

Załącznik

Rozmiar Pobierz

pdf Pełna treść ulotki w formacie pdf

921.04 KB [Pobierz](#)

- [Udostępnij](#)
- [Drukuj](#)
- [PDF](#)