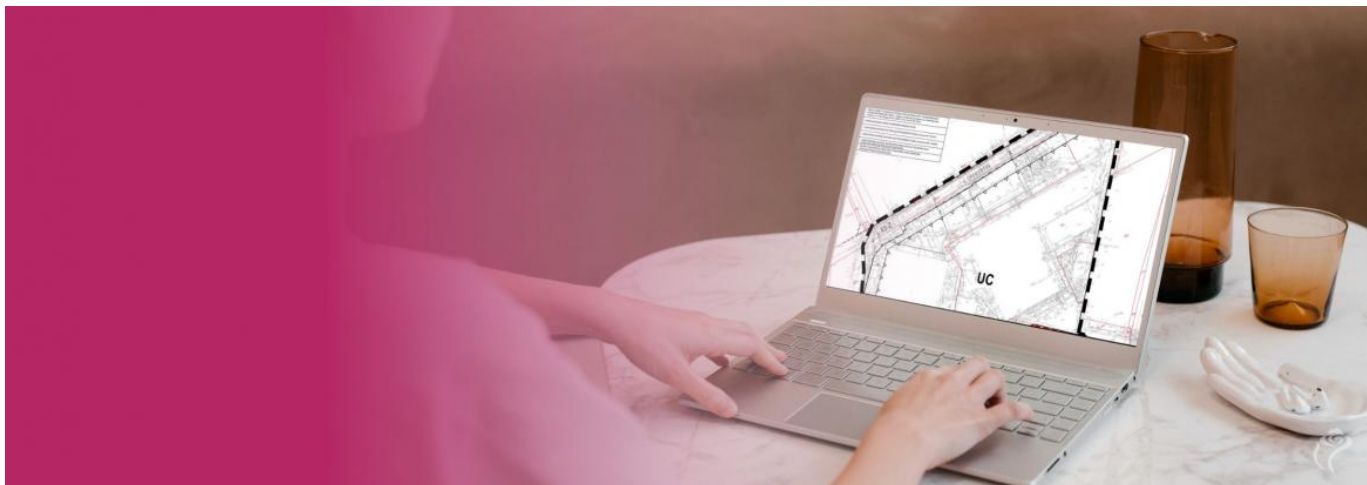


06.06.2022

Publiczne wyłożenie projektu MPZP dla obszaru położonego w Kutnie pomiędzy ul. Wyszyńskiego i ul. Oporowską



Szanowni Mieszkańcy,

Informujemy o wyłożeniu do publicznego wglądu projektu miejscowego planu zagospodarowania przestrzennego dla obszaru położonego w Kutnie pomiędzy ul. Kardynała Stefana Wyszyńskiego i ul. Oporowską wraz z prognozą oddziaływania na środowisko.

Z projektem miejscowego planu zagospodarowania przestrzennego można zapoznawać się *w dniach od 6 czerwca 2022 r. do 5 lipca 2022 r.* w siedzibie Urzędu Miasta Kutno – Wydział Gospodarki Przestrzennej – pokój nr 404 – II piętro, w godzinach od 8:00 do 15:00. Materiały dostępne są także na dole niniejszej aktualności (pliki do pobrania).

Dyskusja publiczna nad przyjętymi w projekcie planu rozwiązaniami odbędzie się w siedzibie Urzędu Miasta Kutno, pokój nr 403, II piętro w dniu 23 czerwca 2022 r., o godz. 10:00.

Uwagi do projektu planu należy składać na piśmie na adres Urząd Miasta Kutno, Plac Piłsudskiego Nr 18, 99-300 Kutno lub w postaci elektronicznej, za pomocą

poczty elektronicznej na adres e-mail: [urząd@um \[dot\] kutno \[dot\] pl](mailto:urząd@um.kutno.pl) lub przez platformę ePUAP z podaniem imienia i nazwiska lub nazwy jednostki organizacyjnej i adresu, oznaczenia nieruchomości której uwaga dotyczy, w nieprzekraczalnym terminie *do dnia 20 lipca 2022 r. *

Organem właściwym do rozpatrzenia uwag i wniosków jest Prezydent Miasta Kutno. Uwagi niedotyczące problematyki zakresu planu oraz uwagi i wnioski złożone po upływie wyżej podanego terminu pozostaną bez rozpatrzenia. Klauzula informacyjna dotycząca przetwarzania danych osobowych znajduje się w Urzędzie Miasta Kutno. Dane osobowe zawarte we wniosku będą przetwarzane dla potrzeb procedury sporządzania projektu planu.

Do pobrania

| | Załącznik | Rozmiar | Pobierz |
|-----|--|----------------|-------------------------|
| pdf | Projekt uchwały | 690.57 KB | Pobierz |
| pdf | Rysunek planu | 2.55 MB | Pobierz |
| pdf | Prognoza oddziaływania - część tekstowa | 1.3 MB | Pobierz |
| pdf | Prognoza oddziaływania - część graficzna | 2.54 MB | Pobierz |

- [Udostępnij](#)
- [Drukuj](#)
- [PDF](#)

[Pozostałe aktualności](#)[Archiwum aktualności](#)