

24.10.2024

Wystawa „Byli sąsiadami: ludzkie wybory i zachowania w obliczu Zagłady” do 31 października w KDK



WSZYSTKO, CO ROBISZ, LICZY SIĘ!

O tym opowiada wystawa edukacyjna „Byli sąsiadami: ludzkie wybory i zachowania w obliczu Zagłady” przygotowana przez United States Holocaust Memorial Museum w Waszyngtonie. Każda postawa człowieka się liczy, każdy człowiek ma możliwość wyboru na każdym etapie swojego życia. Jeden drobny gest, drobiazg, jaki uczynimy wobec innego człowieka będącego w potrzebie może zmienić jego życie. „W rozstrzygających momentach każda osoba podejmuje decyzje... i każda decyzja ma wymiar indywidualny” mówił Raul Hilberg, historyk Zagłady. Na wystawie zaprezentowano fotografie z epoki, mapy, fragmenty relacji, wspomnień ofiar i świadków wydarzeń, a także komentarz historyczny. Można też obejrzeć filmy, będące dopełnieniem wystawy...

1 października 2024 roku z wystawą zapoznali się uczniowie Katolickiego Liceum i Technikum SPSK oraz Szkoły Podstawowej nr 9 w Kutnie. 3 października 2024 roku w warsztatach z Anną Szybą uczestniczyli uczniowie II Liceum Ogólnokształcącego im. Jana Kasprowicza w Kutnie z dyrektorem Arturem Ciurlejem i uczniowie Zespołu Szkół nr 2 im. dr Antoniego Troczewskiego w Kutnie z nauczycielem historii Rafałem Taglewskim. Do tej pory wystawę zwiedzili i uczestniczyli w warsztatach uczniowie Szkoły Podstawowej nr 9 w Kutnie z nauczycielką Aleksandrą Szymczak, Szkoły

Podstawowej nr 6 w Kutnie z nauczycielką Agnieszką Dębską; uczniowie Akademickiego Liceum Ogólnokształcącego z nauczycielem historii Pawłem Babeckim, uczniowie Szkoły Podstawowej nr 9 w Kutnie z nauczycielem Radosławem Saganiakiem.

Tych, którzy jeszcze nie widzieli wystawy, zapraszam do jej obejrzenia. Wystawa ukazuje postawy, jakie wobec masowej eksterminacji ludności żydowskiej przyjęli mieszkańcy Europy, nie tylko Polski. Wystawa „Byli sąsiadami” poddaje analizie niektóre z kluczowych pytań dotyczących Holokaustu: Dlaczego był on możliwy? Co sprawiło, że oprócz bezspornej i fundamentalnej roli Adolfa Hitlera i innych przywódców partii nazistowskiej, tak wielu zwykłych ludzi w całej Europie popierało zbrodnie nazistów lub milczało? Dlaczego tak niewielu pomagało tym najbardziej zagrożonym?

Wystawę można oglądać do 31 października 2024 roku w siedzibie Kutnowskiego Domu Kultury przy ul. Żółkiewskiego 4 / I piętro / boczne foyer / WSTĘP WOLNY
Bożena Gajewska – koordynatorka wystawy „Byli sąsiadami: ludzkie wybory i zachowania w obliczu Zagłady” w Kutnie.



BYLI SĄSIADAMI

LUDZKIE WYBORY I ZACHOWANIA W OBLICZU ZAGŁADY

WYSTAWA PRZYGOTOWANA PRZEZ

UNITED STATES
HOLOCAUST
MEMORIAL
MUSEUM

wystawy czasowa

01.10 - 31.10 2024

Kutnowski Dom Kultury
99-302 Kutno, ul. Żółkiewskiego 4
I piętro, boczne foyer
wstęp wolny

KDK
Kutnowski
Dom Kultury



BYLI SĄSIADAMI
LUDZKIE WYBORY I ZACHOWANIA W OBLICZU ZIEMLADY

01.10 - 31.10 2024

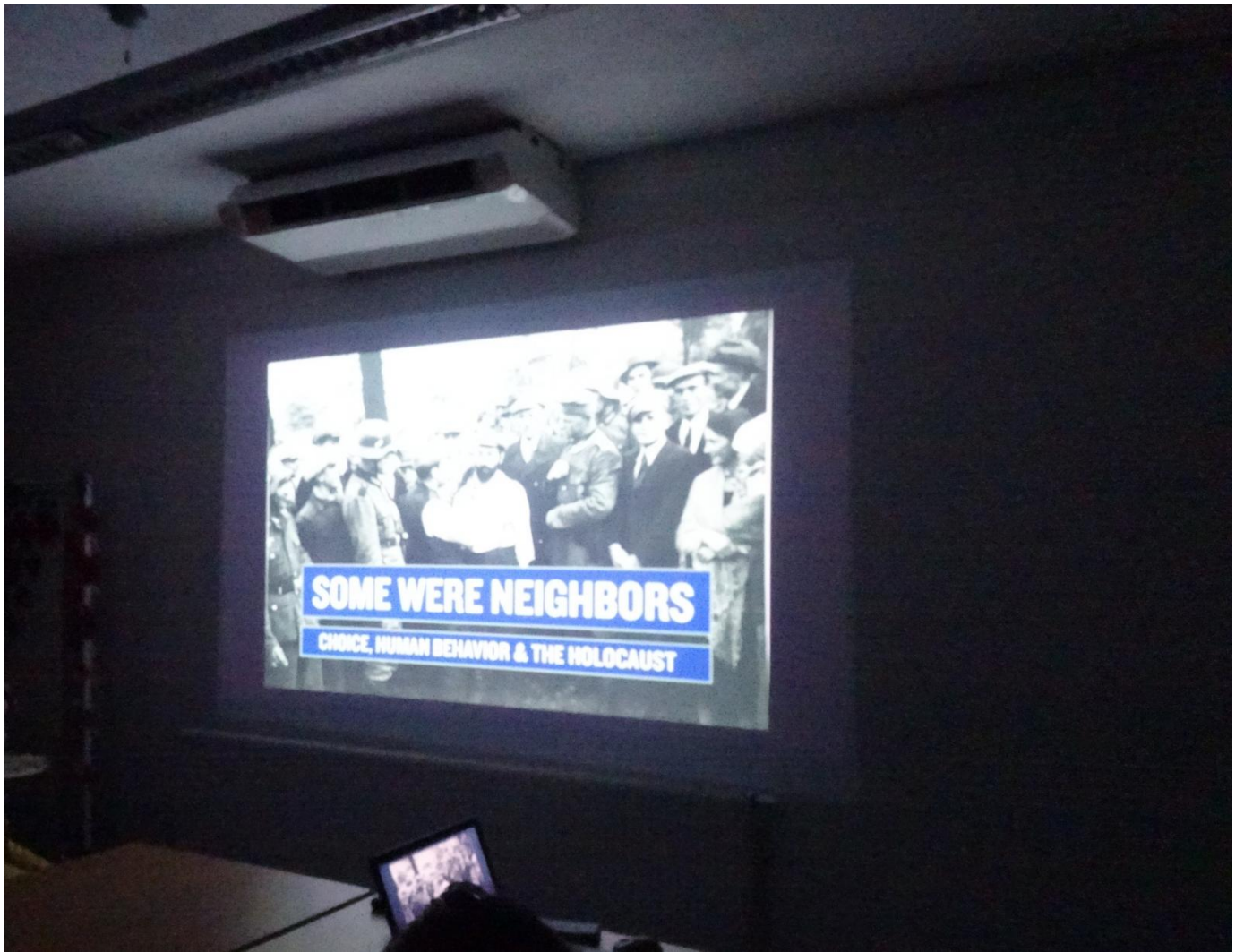
KIK
KRAJOWY INSTYTUT HISTORYCZNY

Offen

BYLI SĄSIADAMI
LUDZKIE WYBORY I ZACHOWANIA W OBLICZU ZIEMLADY

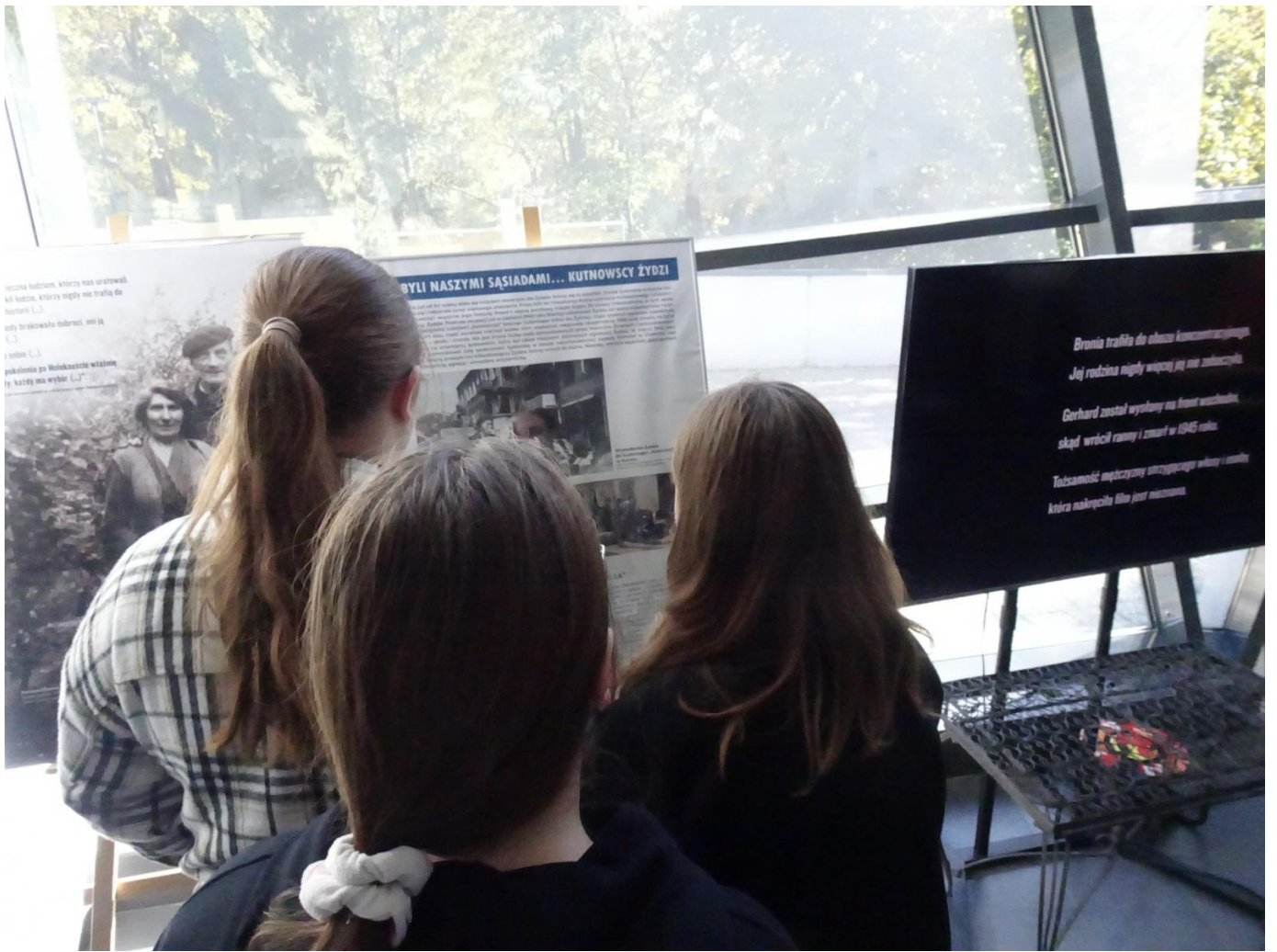
WYPRACOWANIE... MONOPOLIZACJA...

Series of smaller exhibition panels.

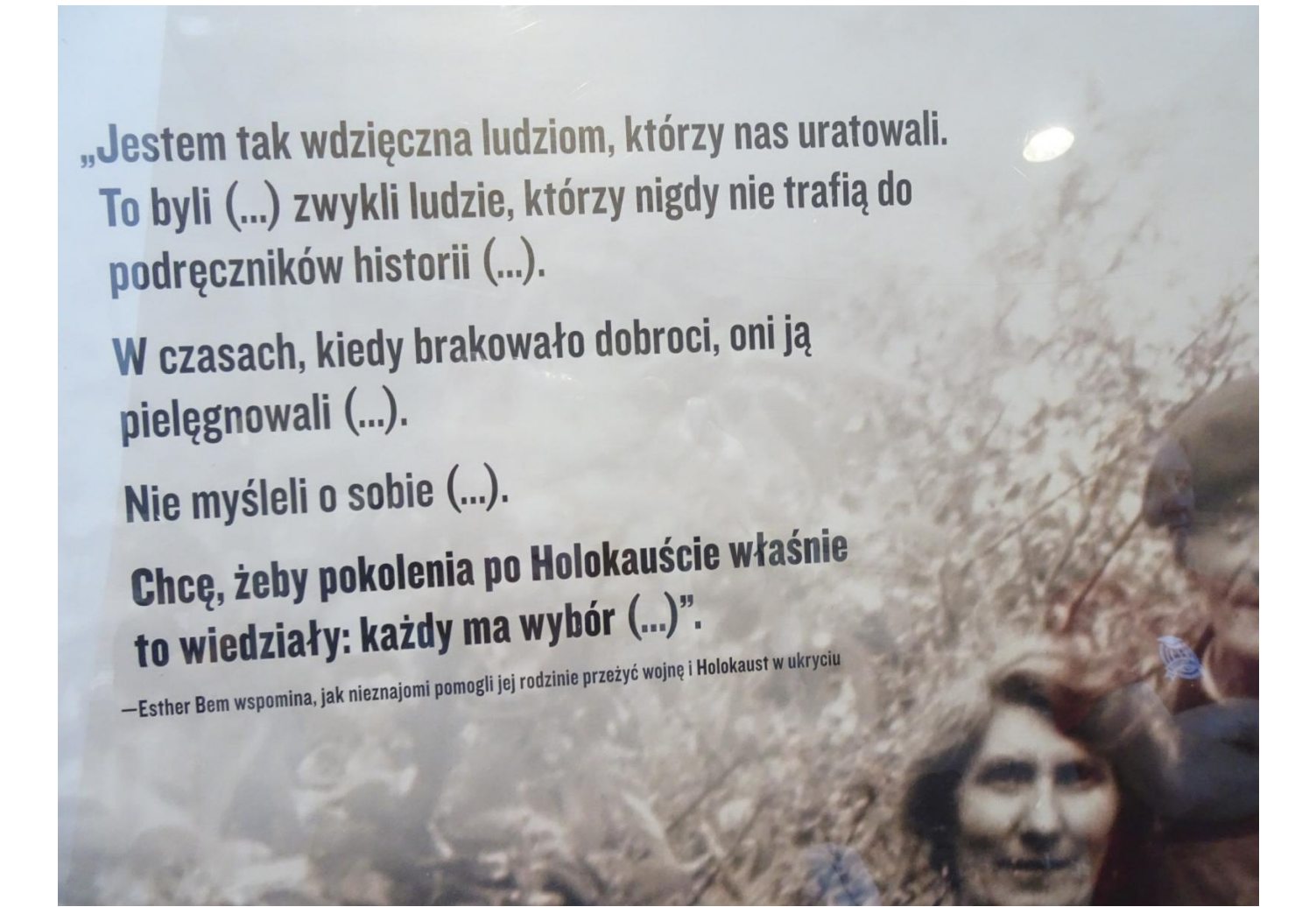


SOME WERE NEIGHBORS

CHOICE, HUMAN BEHAVIOR & THE HOLOCAUST







**„Jestem tak wdzięczna ludziom, którzy nas uratowali.
To byli (...) zwykli ludzie, którzy nigdy nie trafią do
podręczników historii (...).**

**W czasach, kiedy brakowało dobroci, oni ją
pielęgnowali (...).**

Nie myśleli o sobie (...).

**Chcę, żeby pokolenia po Holokauście właśnie
to wiedziały: każdy ma wybór (...)**”.

—Esther Bem wspomina, jak nieznajomi pomogli jej rodzinie przeżyć wojnę i Holokaust w ukryciu

- [Udostępnij](#)
- [Drukuj](#)
- [PDF](#)

[Pozostałe aktualności](#)[Archiwum aktualności](#)