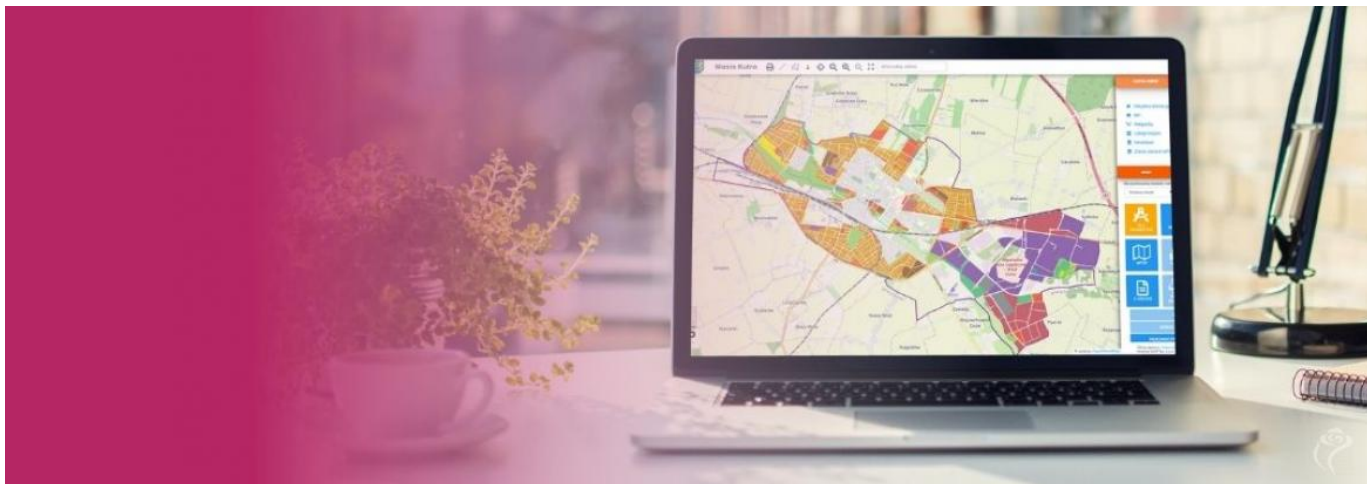


30.03.2022

Interaktywna mapa pomoże w znalezieniu planów miejscowych



Mamy nowe udogodnienia dla mieszkańców i inwestorów chcących dowiedzieć się więcej na temat zagospodarowania przestrzennego w Kutnie. Wszystko dzięki platformie internetowej do publikacji danych przestrzennych Miasta Kutna - <http://mapa.inspire-hub.pl/#/kutno>

Od dziś, można w prosty sposób odnaleźć działkę i sprawdzić jej przeznaczenie w miejscowym planie zagospodarowania przestrzennego lub w studium nie ruszając się z domu. Szybko i wygodnie zaczerpnąć potrzebnych informacji. Na platformie można znaleźć także teksty uchwał dotyczących planów wraz z załącznikami graficznymi, a także inne przydatne informacje na temat działek położonych na terenie miasta Kutna.

- To kolejny ważny krok w kierunku cyfryzacji i otwierania danych z zasobów miejskich. Dzięki platformie INSPIRE-HUB udało się w jednym miejscu zebrać kluczowe dane przestrzenne niezbędne w procesach inwestycyjnych na każdym szczeblu - podkreśla Elżbieta Wojciechowska naczelnik Wydziału Gospodarki Przestrzennej UM Kutno.

Prace związane z wdrożeniem tego nowoczesnego systemu trwały przez ponad pół roku.

- [Udostępnij](#)
- [Drukuj](#)
- [PDF](#)

[Pozostałe aktualności](#)[Archiwum aktualności](#)