

23.06.2021

Międzynarodowy Wyścig Solidarności i Olimpijczyków ponownie w Kutnie



Po raz kolejny do Kutna zawita peloton 32. Międzynarodowego Wyścigu Solidarności i Olimpijczyków. W 2019 roku w Mieście Róż miała miejsce meta jednego z etapów tego wyścigu. Tym razem sportowcy w Kutnie będą rozpoczynać ściganie.

- Zanim wszyscy uczestnicy wyścigu pojawią się na trasie, będzie miała miejsce oficjalna dekoracja liderów klasyfikacji drużynowej wyścigu po pierwszym etapie. Prezentowani będą też liderzy poszczególnych klasyfikacji. Później kolarze wystartują w tak zwanym starcie ostrym – wyjaśnia Paweł Szczepanik, kierownik Biura Sportu i Turystyki w UM Kutno.

Start 2. Etapu wyścigu zaplanowany jest na środę 23 czerwca na godz. 18:00. Kolarze będą ścigać się na prawie 100-kilometrowej trasie z Kutna do Płocka z lotnym finiszem w Gąbinie. W związku z organizacją wyścigu kierowcy będą musieli liczyć się z pewnymi utrudnieniami na drogach. W środę od 9:00 do 22:00 zamknięta będzie ulica Kościuszki od skrzyżowania z ul. Barlickiego do skrzyżowania z ul. Wyszyńskiego oraz ulica Wyszyńskiego na odcinku od skrzyżowania z ul. Kościuszki do skrzyżowania z ul. Papieża Jana Pawła II. Dodatkowo od 17:00 do 20:00 zamknięte dla ruchu będą skrzyżowania ulic Witosa i Barlickiego oraz Joselewicza i Zamenhofa.

Ponadto na głównej trasie wyścigu ruch zostanie wstrzymany na pół godziny przed

przejazdem peletonu i odblokowany niezwłocznie, gdy będzie to możliwe, po przejeździe trasy przez kolarzy.

Początek trasy 2. Etapu 32. Międzynarodowego Wyścigu Solidarności i Olimpijczyków:

Start zaplanowany jest na ulicy Królewskiej, peleton pojedzie w kierunku Placu Piłsudskiego, następnie skieruje się ulicą Narutowicza w stronę Ronda Solidarności. Z ronda grupa kolarzy skręci w ul. Mickiewicza, a następnie w ul. Łęczycką, ul. Matejki, ul. Fałata i Przemysławą. Peleton przejedzie ulicą Przemysławą do ulicy Krośniewickiej, dalej na skrzyżowaniu z ul. Krośniewickiej wjedzie w ul. Zbożową do skrzyżowania z drogą nr 92 w kierunku Woźniakowa.

Poniżej harmonogram wydarzenia:

16.50-17.50 - Przyjmowanie zgłoszeń do 13. Mini Wyścigu Kolarskiego "Solidarności"- Plac Wolności

16.45-17.45 - Dekoracja najlepszej ekipy w klasyfikacji drużynowej - Plac Wolności

Prezentacja liderów wszystkich klasyfikacji - Plac Wolności

Podpisywanie listy startowej - Plac Wolności

18.00 - Start 2. etapu 32. Międzynarodowego Wyścigu Kolarskiego "Solidarności" i Olimpijczyków - Plac Wolności

18.05 - Start 13. Mini Wyścigu Kolarskiego "Solidarności"- Plac Wolności

19.30 - Dekoracja zwycięzców 13. Mini Wyścigu Kolarskiego "Solidarności"- Plac Wolności

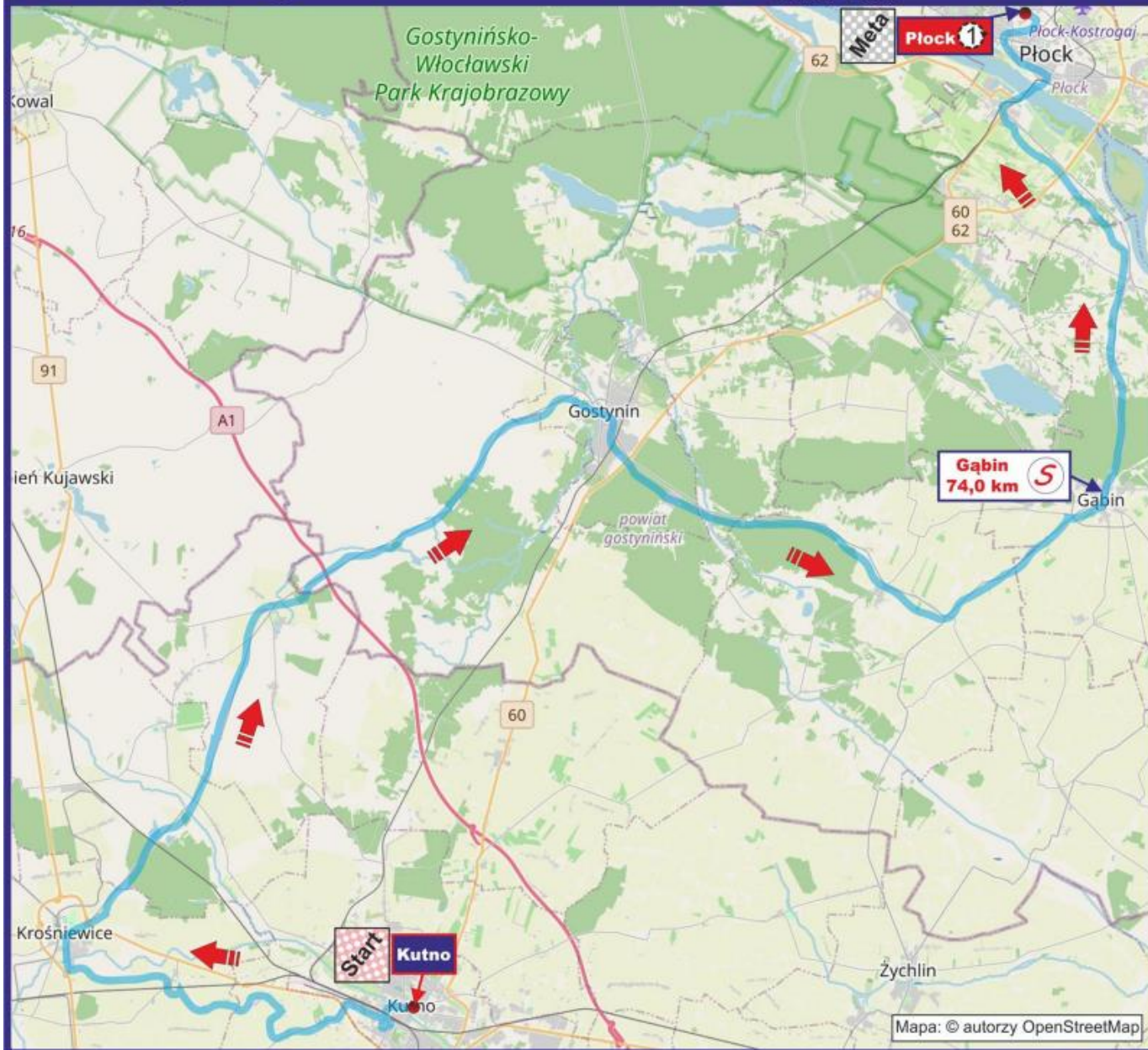
2 etap / stage

23.06.2021 - Środa / Wednesday - po południu / in the afternoon
Kutno - start



2 etap / stage

96,9 km - płaski / flat
23.06.2021 - Środa / Wednesday - po południu / in the afternoon
Kutno - Płock



32

Międzynarodowy Wyścig Kolarski „Solidarności” i Olimpijczyków

COURSE CYCLISTE DE „SOLIDARNOŚĆ” ET DES CHAMPIONS OLIMPIQUES

Pabianice – Stalowa Wola • 23–26.06.2021

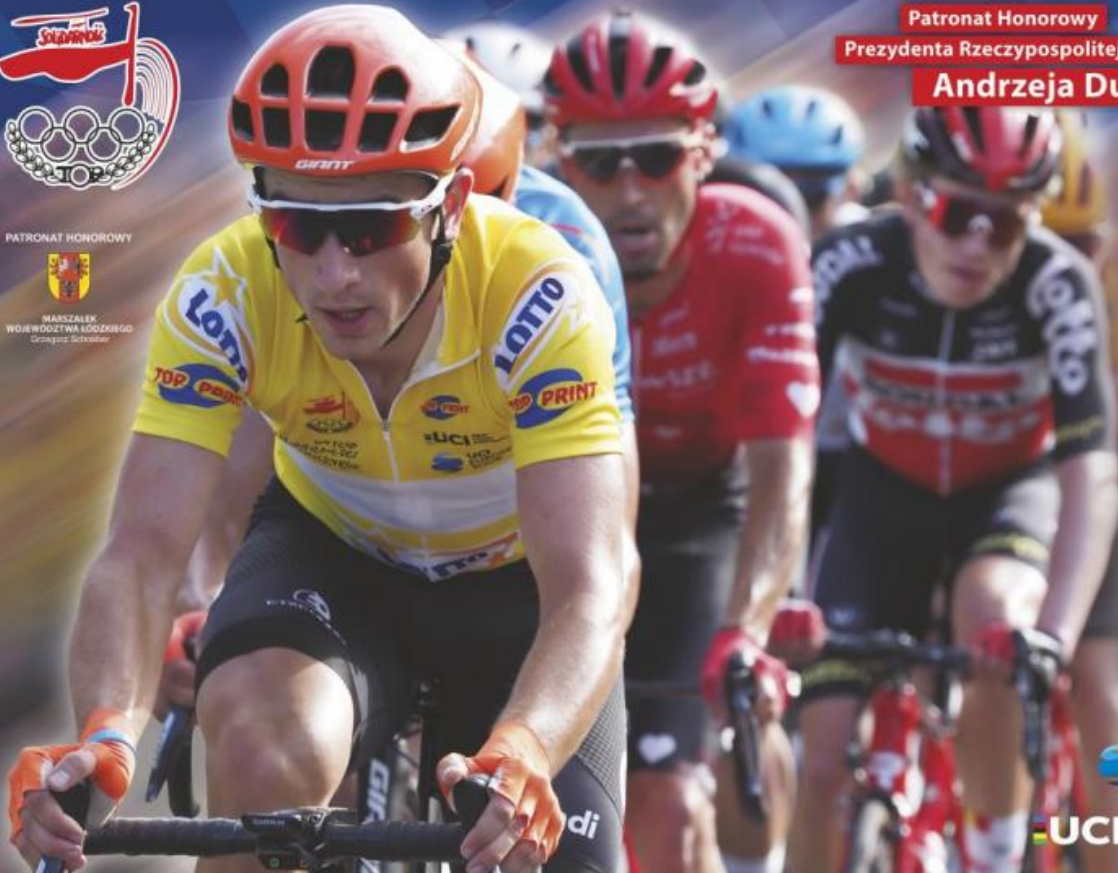


PATRONAT HONOROWY



MARSZAŁEK WOIWODZTWA LUBUSKIEGO
Grzegorz Schreiber

Patronat Honorowy
Prezydenta Rzeczypospolitej Polskiej
Andrzeja Dudy



UCI
UNION CYCLISTE INTERNATIONALE

1. ETAP • 23 czerwca 2021

PABIANICE – ŁÓDŹ (75,1 km)

0,0 km START HONOROWY – PABIANICE, ul. Włostowa-Janki	10:15
0,0 km START OSTRY – PABIANICE, ul. Włostowa-Janki	10:30
13,6 km PREMIA SPECJALNA – pamiątki ANDRZEJA SYSKI – RZGÓW, pl. 300-lecia	10:48
32,2 km LOTNY FINISZ – BRUJCE, z prawej UG	11:29
62,5 km PREMIA SPECJALNA – ANDRZEJ SPOŁ, ul. Rokozńska 116	11:53
75,1 km META – ŁÓDŹ, ul. Przydykowskiego, na wys. ul. Słowiańskiej	12:10

2. ETAP • 23 czerwca 2021

KUTNO – PŁOCK (96,9 km)

0,0 km START OSTRY – KUTNO, Plac Wolności	18:00
74,0 km LOTNY FINISZ – GABIN, ul. Dobrzykowska	19:38
96,9 km META – PŁOCK, ul. 7 Czerwca 1991 r. / Orlin Arena	20:59

3. ETAP • 24 czerwca 2021

KOLUSZKI – SIERADZ (191,6 km)

0,0 km START HONOROWY – KOLUSZKI, ul. Zagajnikowa	14:15
0,0 km START OSTRY – KOLUSZKI, ul. Zagajnikowa	14:30
37,3 km LOTNY FINISZ – tablica POWIAT ZWIERSKI, MIASTO GŁÓWNO	15:19
107,9 km LOTNY FINISZ – PIATEK, ul. Lepczyńska	15:59
167,7 km LOTNY FINISZ – WARTA, Rynek, ul. Białej Armii	18:13
191,6 km META – SIERADZ, plac Wolności	18:45

4. ETAP • 25 czerwca 2021

TOMASZÓW MAZOWIECKI – KIELCE (212,7 km)

0,0 km START HONOROWY – TOMASZÓW MAZOWIECKI, ul. Kołkuski	13:15
0,0 km START OSTRY – TOMASZÓW MAZOWIECKI, ul. Kołkuski	13:30
13,6 km LOTNY FINISZ – TEOFILÓW	13:48
85,2 km LOTNY FINISZ – KONSKIE, ul. 16 Sycyma 7	14:56
116,6 km PREMIA GÓRSKA – WIELKA WIEŚ	16:05
144,2 km LOTNY FINISZ – RUDKI	16:42
160,7 km PREMIA GÓRSKA – HUTA PODŁYSKA	17:04
166,0 km PREMIA GÓRSKA – HUTA NOWA	17:11
175,0 km PREMIA GÓRSKA – KARONIN	17:23
186,0 km PREMIA GÓRSKA – KRAJNO ZAGÓRZE	17:58
190,9 km PREMIA GÓRSKA – KRAJNO PARCELE	17:44
212,7 km META – KIELCE, ul. Sandonierska 131	18:13

PROJEKT ZREALIZOWANY PRZY WSPARCIU FINANSOWYM



<http://www.wyscig.com.pl/> www.facebook.com/mwksio

5. ETAP • 26 czerwca 2021

OSTROWIEC ŚWIĘTOKRZYSKI – STAŁOWA WOLA (163,3 km)

0,0 km START HONOROWY – OSTROWIEC ŚWIĘTOKRZYSKI, ul. Nowa	10:15
0,0 km START OSTRY – OSTROWIEC ŚWIĘTOKRZYSKI, ul. Nowa	10:30
12,3 km PREMIA SPECJALNA – CMELOW, ul. Ostrowska	10:46
23,5 km LOTNY FINISZ – OZARÓW, ul. Ostrowska	11:01
40,0 km PREMIA SPECJALNA – ZAKROCHÓW, ul. Ostrowska	11:23
56,7 km PREMIA GÓRSKA – SANDOMIERZ, ul. Rynek	11:49
134,2 km LOTNY FINISZ – NISKO, ul. Sandonierska	13:28
147,1 km LOTNY FINISZ – PIYSZCZA, ul. Wolności	13:46
163,3 km META – STAŁOWA WOLA, ul. Jana Pawła II	14:10

13. MINI WYŚCIG „SOLIDARNOŚCI”

ŁÓDŹ, Park Poniatowskiego, przy kortach	20 czerwca	godz. 13:10
KUTNO, Plac Wolności	23 czerwca	godz. 18:05
PŁOCK, ul. 7 Czerwca 1991 r. / „Orlin Arena”	23 czerwca	godz. 18:10
KOLUSZKI, ul. Zagajnikowa / Stadion OSB	24 czerwca	godz. 11:00
SIERADZ, plac Wolności, z lewej UM	24 czerwca	godz. 16:30
TOMASZÓW MAZOWIECKI, ul. Kołkuski	25 czerwca	godz. 10:00
KIELCE, ul. Sandonierska 131	25 czerwca	godz. 16:10
OSTROWIEC ŚWIĘTOKRZYSKI, ul. Nowa	26 czerwca	godz. 10:35
STAŁOWA WOLA, ul. Jana Pawła II 2	26 czerwca	godz. 12:00

PARTNER STRATEGICZNY

PARTNERZY

SPONSORZY OFICJALNI

SPONSORZY WSPOMAGAJĄCY

PATRONI MEDIALNI



- [Udostępnij](#)
- [Drukuj](#)
- [PDF](#)

[Pozostałe aktualności](#)[Archiwum aktualności](#)